

Показатель	Значение	Изменение	
		за день	за неделю
Финансовый и товарный рынки			
Dow Jones	13 578	0,6%	0,0%
PTC	1 996	0,9%	2,7%
Золото, \$/oz	660,7	-0,4%	1,1%
Brent, \$/bbl	78,5	-0,6%	4,0%
Денежный рынок			
Остатки на к/с, млрд руб.	468,5	-2,9	-25,0
Остатки на д/с, млрд руб.	769,1	1,5	-93,2
Сальдо операций, млрд руб.	83,4	-	-
MIBOR, 1 день	3,80%	0,14%	0,68%
MIBOR, 1 неделя	4,32%	0,07%	0,10%
MIBOR, 1 месяц	5,04%	0,06%	-0,15%
Валютный рынок			
RUR/USD	25,5363	-0,5%	-0,5%
EUR/USD	1,3747	0,0%	1,0%
Рынки капитала			
UST2YR	5,09%	-0,02%	0,13%
UST5YR	5,14%	-0,07%	0,21%
UST10YR	5,20%	-0,09%	0,23%
UST30YR	5,28%	-0,12%	0,20%
LIBOR US 1YR	5,40%	-0,05%	-0,01%
LIBOR EUR 1YR	4,56%	-0,02%	0,01%
Индексы ГК «РЕГИОН»			
Regnm OFZ	107,06	0,03	0,13
Regnm Muni	109,75	0,10	0,56
Regn Corp	110,96	0,03	0,16
Вексельные индексы ГК «РЕГИОН»			
1Mo	7,63%	0,00	0,03
3Mo	7,95%	0,00	0,03
6Mo	8,01%	0,00	0,02
1Yr	8,90%	0,00	0,03

Валютный и денежный рынок

Курс евро на мировых рынках вчера консолидировался на уровнях, достигнутых накануне, после негативных прогнозов агентств S&P и Moody's по сегменту американских ипотечных займов. Курс рубля укрепился более чем на 10 копеек.

Долговой рынок

В среду на рынке рублевых облигаций вновь преобладала положительная динамика в движении цен на фоне сохранения активности инвесторов на относительно высоком уровне. Снижение ставок на рынке базовых активов и еврооблигаций РФ, а также высокий уровень рублевой ликвидности и укрепление рубля были и остаются основными факторами, формирующими конъюнктуру на рублевом долговом рынке.

Торговые идеи

- Высокий спрос на вчерашнем аукционе по размещению облигаций дебютного выпуска Икс 5 Финанс, в результате которого ставка купона была установлена на очень низком уровне (7,6% годовых), может способствовать пересмотру отношений инвесторов к рискам всего ритейлового сектора. Предлагаем **обратить внимание на облигации региональных розничных сетей**, которые торгуются с существенной премией к бумагам лидеров отрасли (Икс 5, Магнит), учитывая при этом, что финансовое состояние многих из этих торговых компаний – эмитентов находится на приемлемом уровне.

- Покупать облигации 4-го выпуска Воронежской области.** По уровню кредитоспособности Воронежская область сопоставима с Ярославской областью (38 место), доразмещение 2 транша 7-го выпуска облигаций которой состоялось 3 июля по доходности 7,467% годовых с дюрацией 2,3 года. Справедливый уровень доходности 4-го выпуска Воронежской области, размещение которого прошло 2 июля, с учетом более длинной дюрации (4,05 года), мы оцениваем на уровне порядка 7,65–7,70% годовых

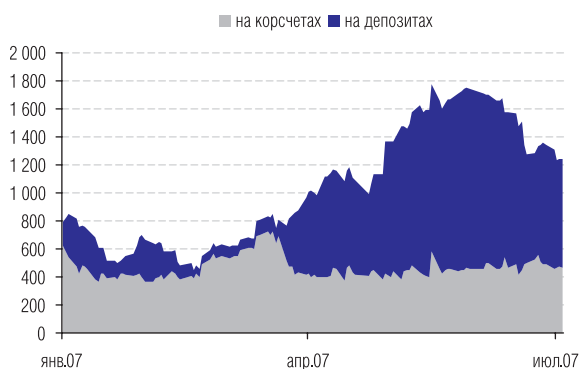
- Не предъявлять к офферте облигации 1-го выпуска Промтрактор-Финанс.** Наша рекомендация — покупать (*подробнее см. в разделе Торговые идеи на нашем сайте <http://www.region.ru/TradeOperations/>*).

- Предлагаем обратить внимание на **два первых выпуска ФК «Еврокоммерц»**, которые после проведения аукциона по третьему выпуску выглядят несколько недооцененными. Потенциал роста цен порядка 0,2% по каждому.

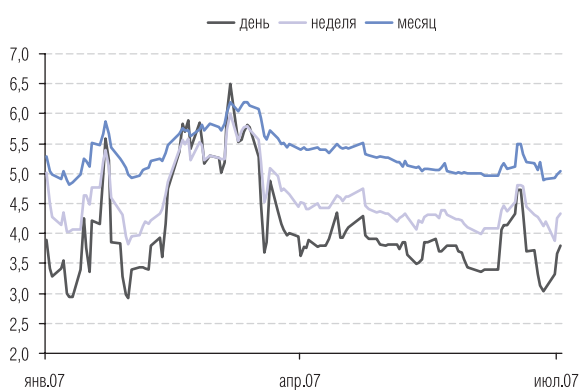
- Покупать облигации ОЗНА и ПТПА** на фоне их значительной недооценки к бумагам Гидромашсервис.

- Покупать облигации ЮТК-5 на «форварде» и при начале вторичных торгов** на фоне помещения агентством Standard & Poor's долгосрочного кредитного рейтинга «B-» и рейтинга по российской шкале «ruBBB» ЮТК в список «CreditWatch» с позитивным прогнозом.

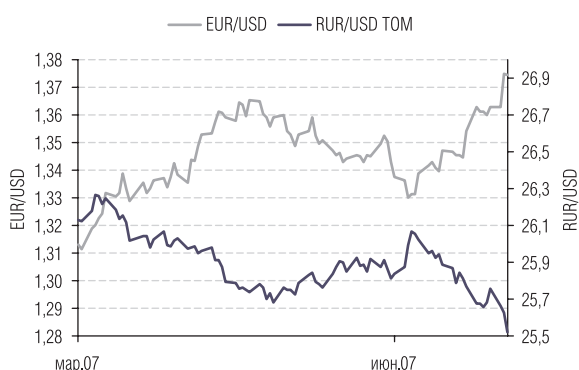
- Покупать облигации ГПБ-Ипотека, 1**, которые на фоне результатов размещения ПИА АИЖК транша А1 выглядят явно недооцененными.



Остатки на к/с и д/с, млрд руб.
Источник: Банк России, ГК «РЕГИОН».



MIBOR, %.
Источник: Банк России, ГК «РЕГИОН».



Валюты.
Источник: Reuters, ГК «РЕГИОН».

ВАЛЮТНЫЙ И ДЕНЕЖНЫЙ РЫНОК

В среду официальный курс доллара снизился на 12,2 копейки, составив 25,5363 руб./доллар. На торгах с расчетами «завтра» курс доллара снизился на 10,61 копейки. Суммарный объем биржевых торгов по американской валюте снизился и составил порядка \$2,5 млрд.

На рынке Forex курс евро колебался на уровне отметок, достигнутых накануне, после негативных прогнозов ведущих рейтинговых агентств по ряду ипотечных облигаций США. На открытии торгов пара евро/доллар колебалась на отметке \$1,3760. На внутреннем валютном рынке сегодня мы не ожидаем существенных колебаний курса рубля.

На рынке МБК ситуация не изменилась: процентные ставки сохранились на прежнем уровне. Однодневный MIACR по итогам торговой сессии составил 3,15% против 3,35% годовых накануне.

Сегодня суммарные остатки на корреспондентских и депозитных счетах в Банке России практически не изменились, составив около 1237 млрд руб., при этом сальдо операций комбанков и Банка России сложилось положительным, составив 83,4 млрд рублей. На рынке МБК на открытие торгов ставки по однодневным кредитам составляли порядка 2,75–3,15% годовых.

РЫНОК РУБЛЕВЫХ И ВАЛЮТНЫХ ОБЛИГАЦИЙ

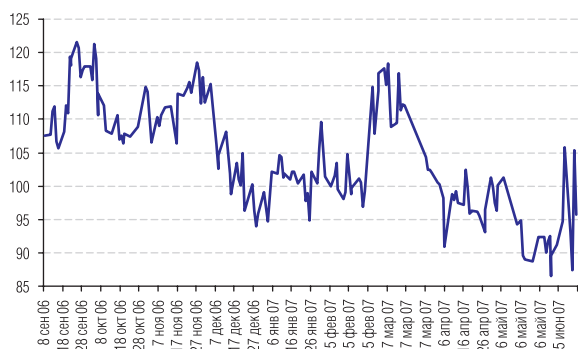
В среду на рынке рублевых облигаций вновь преобладала положительная динамика в движении цен на фоне сохранения активности инвесторов на достаточно высоком уровне. Снижение ставок на рынке базовых активов и еврооблигаций РФ, а также высокий уровень рублевой ликвидности и укрепление рубля были и остаются основными факторами, формирующими конъюнктуру на рублевом долговом рынке.

Объем сделок на вторичном рынке ОФЗ вырос и составил около 2,2 млрд руб. на фоне уверенного роста цен большей части бумаг, достигавшего по отдельным выпускам 0,12–0,15 п.п. Цена наиболее длинного выпуска ОФЗ-46020 увеличилась на 0,12 п.п.

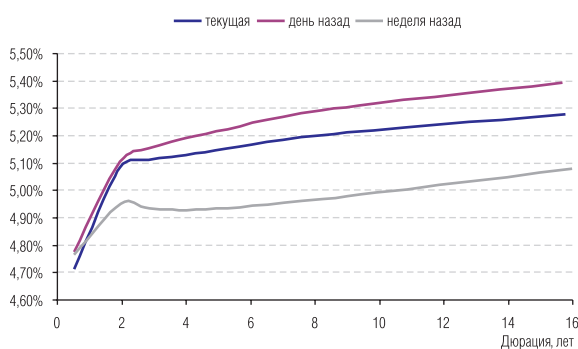
Суммарный оборот биржевых вторичных торгов по корпоративным облигациям увеличился по сравнению с предыдущим торговым днем, составив на основной сессии ФБ ММВБ порядка 3,8 млрд руб., в РПС — около 11,8 млрд руб. Наибольшие обороты были зафиксированы по облигациям: Газпром-А9 (суммарно около 2,4 млрд руб., +0,46 п.п.), Газпром-А8 (около 1,9 млрд руб., +0,25 п.п.), Лукойл-4 (1,4 млрд руб., +0,24 п.п.). Рост оборотов преимущественно наблюдался в РПС.

На рынке муниципальных облигаций суммарный оборот вторичных торгов не изменился по сравнению с предыдущим рабочим днем, составив около 578 млн на основной сессии и около 3,3 млрд руб. в РПС. Высокие обороты были зафиксированы по облигациям: Мос.область-6 (суммарно около 1,9 млрд руб., +0,06 п.п.), Мос.область-7 (около 1,0 млрд руб., +0,06 п.п.).

US Treasuries на фоне отсутствия значимой макроэкономической статистики и «успокаивающих» комментарием американских монетарных властей несколько отыграли приобретения предыдущего дня. Доходность по 10-летним бумагам по итогам вчерашнего дня выросла до 5,09% годовых. Доходность 30-летних еврооблигаций РФ также увеличилась и составила порядка 6,05% годовых.



Россия30-UST30
Источник: Reuters.



Кривая доходности US Treasuries.
Источник: Reuters.

ТОРГОВЫЕ ИДЕИ

- Высокий спрос на вчерашнем аукционе по размещению облигаций дебютного выпуска Икс 5 Финанс, в результате которого ставка купона была установлена на очень низком уровне (7,6% годовых), может способствовать пересмотру отношений инвесторов к рискам всего ритейлового сектора. Предлагаем **обратить внимание на облигации региональных розничных сетей**, которые торгуются с существенной премией к бумагам лидеров отрасли (Икс 5, Магнит), учитывая при этом, что финансовое состояние многих из этих торговых компаний – эмитентов находится на приемлемом уровне.

- Согласно проведенному экспертами Рейтингового агентства АК&М при поддержке Совета Федераций ежегодному исследованию относительной кредитоспособности субъектов РФ по итогам 2006 г. Воронежская область заняла 39 место по интегрированному показателю относительной кредитоспособности, поднявшись по сравнению с предыдущим годом на 10 ступенек вверх. По уровню кредитоспособности Воронежская область сопоставима с Ярославской областью (38 место), доразмещение 2 транша 7-го выпуска облигаций которой состоялось 3 июля по доходности 7,467% годовых с дюрацией 2,3 года. **Справедливый уровень доходности 4-го выпуска Воронежской области**, размещение которого прошло 2 июля, с учетом более длинной дюрации (4,05 года) мы оцениваем **на уровне порядка 7,65 – 7,70%** годовых. Рекомендация — покупать. (подробнее см. в разделе Торговые идеи на нашем сайте <http://www.region.ru/TradeOperations/>).

- **Не предъявлять к ofercie облигации 1-го выпуска Промтрактор-Финанс.** Наша рекомендация — покупать (подробнее см. в разделе Торговые идеи на нашем сайте <http://www.region.ru/TradeOperations/>).

- 22 июня на ФБ ММВБ состоялось размещение 3-го выпуска облигаций **ФК «Еврокоммерц»** (3 млрд руб., 3 года до погашения), ставка купона по которым была установлена на уровне 9,48% годовых, что соответствует доходности к 1,5 летней ofercie в размере 9,71% (дюрация — 1,44). **Предлагаем обратить внимание на два предыдущих выпуска факторинговой компании:** 1-й выпуск с полугодовой offerтой торгуется при доходности 9,59% годовых (дюрация — 0,51), 2-й выпуск был размещен 14 июня т.г. под доходность 9,72% годовых к годовой offerте. Третий выпуск был размещен со спрэдом к ОФЗ в размере порядка 400 б.п., в то время как спрэд по 1-му и 2-му выпускам составляет 440 и 420 б.п. соответственно. Потенциал роста по цене обоих выпусков порядка 0,2%.

- Исходя из более «короткой» дюрации облигаций **ОЗНА** и **ПТПА** и справедливого спрэда к ОФЗ (порядка 370 б.п.), мы оцениваем справедливый уровень доходности облигаций **ОЗНА-Финанс**, **1** и **ПТПА-Финанс**, **1** на уровне 8,95% и 8,85% годовых соответственно, что позволяет говорить о потенциале роста цен порядка 0,6%. Наша рекомендация — «покупать». (подробнее http://www.region.ru/upload/pdf/ideas/2007-06-15_Torg_Id.pdf).

- 6 июня состоялось размещение **5-го выпуска облигаций ЮТК** (2 млрд руб., срок обращения — 5 лет). По итогам конкурса ставка первого купона была установлена эмитентом на уровне 7,55% годовых, что обеспечило доходность к трехлетней offerте в размере 7,7% годовых. После окончания аукциона прошло сообщение Standard & Poor's о помещении долгосрочного кредитного рейтинга «В-» и рейтинга по российской шкале «ruBBB» ЮТК в список «CreditWatch» с позитивным прогнозом. С учетом этой новости, текущего уровня доходности обращающихся облигаций эмитента и остальных телекоммуникационных компаний, мы считаем, что облигации

ТОР-5 изменение цены ОФЗ

Выпуск	Изменение цены, %
ОФЗ 46005	0.15
ОФЗ 26198	0.15
ОФЗ 46014	0.12
ОФЗ 46020	0.12
ОФЗ 46003	0.12
ОФЗ 46017	-0.00
ОФЗ 46002	-0.00
ОФЗ 46019	-0.09
ОФЗ 46001	-0.28

Источник: ММВБ.

ТОР-5 изменение цены Муниципальные

Выпуск	Изменение цены, %
ХантМан5об	1.68
КОМИ 7в об	1.39
Карелия 2	0.30
КировОбл 2	0.25
КалужОбл-2	0.20
Томск.об-4	-0.10
МГор38-об	-0.20
ИркОбл31-2	-0.20
НовсибОбл2	-0.22
МГор36-об	-0.80

Источник: ММВБ.

ТОР-5 изменение цены Корпоративные

Выпуск	Изменение цены, %
КОРА УК 01	2.07
УНИКУМ-Ф 1	2.00
Очаково-02	1.85
МегаФонЗоб	1.73
МарийНПЗ 2	0.91
Топкнига-2	-1.45
Пересвет-1	-1.93
РусТекс 2	-2.26
ОМЗ - 4 об	-3.59
АВТОВАЗ об	-10.49

Источник: ММВБ.

ЮТК-5 имеют потенциал роста на вторичном рынке. В настоящий момент справедливый уровень доходности ЮТК-5 нам представляется на уровне порядка 7,50–7,55% годовых, что соответствует цене 100,4–100,5% от номинала. **Наша рекомендация — «покупать» облигации ЮТК-5 на «форварде» и при начале вторичных торгов.**

- **Покупать облигации ГПБ-Ипотека, 1**, которые на фоне результатов размещения ПИА АИЖК транша А1 (купон 6,94% годовых, доходность 7,12% годовых при дюрации 3,5 года) выглядят явно недооцененными. Облигации ГПБ-Ипотека, 1 торгуются на уровне 7,32% годовых (дюрация — ориентировочно 2,15 лет). С учетом разницы в дюреции и в уровне кредитного рейтинга (на 2 ступени ниже, чем у ПИА АИЖК) доходность облигаций ГПБ-Ипотека, 1 должна составлять порядка 7,32% годовых. Далее, при оценке справедливой доходности необходимо учесть два дополнительных фактора:

- Льготное налогообложение облигаций ГПБ-Ипотека, 1 (9% против 24% по обычным облигациям), что эквивалентно 90–100 б.п. дополнительного дохода.

- Более высокие риски, связанные с неопределенностью относительно реальных объемов и сроков амортизации (досрочного погашения ипотечных кредитов). Премия нами оценивается на уровне 40–50 б.п.

Таким образом, справедливая оценка доходности облигаций ГПБ-Ипотека, 1 составляет, по нашему мнению, порядка 6,8% годовых, что соответствует цене 103% от номинала (потенциал роста почти 1%). **Наша рекомендация — «покупать».**

ТОР-5 изменение цены Еврооблигации

Выпуск	Изменение цены, %
Газпром-15	0.87
ВТБ-09	0.82
СИНЕК-15	0.61
Россия-18	0.25
Россия-30	0.19
Газпром-13(2)	-0.23
Миракс-08	-0.25
НКНХ-15	-0.25
Северсталь-14	-0.31
Вымпелком-11	-0.49

Источник: ММВБ.

ТОР-10 обороты ОФЗ

Выпуск	Оборот, тыс. руб.
	ММВБ
ОФЗ 46020	641749
ОФЗ 46018	627043
ОФЗ 46017	224152
ОФЗ 25060	156720
ОФЗ 46002	133656
ОФЗ 46021	118233
ОФЗ 46005	102764
ОФЗ 46019	78666
ОФЗ 26198	65143
ОФЗ 46014	13806

Источник: ММВБ.

ТОР-10 обороты Муниципальные

Выпуск	Оборот, тыс. руб.	
	ММВБ	РСР
Мос.обл.6в	18405	1947330
Мос.обл.7в	175822	855105
МГор38-об	2	103272
ИркОбл31-1	55654	35851
КазаньОбо6	66011	25237
СамарОбл 4	10030	55199
СамарОбл 3	33934	20620
ЯрОбл-06	2014	50310
ВоронежОб4	44612	0
МГор47-об	6467	34956

Источник: ММВБ.

ТОР-10 обороты Корпоративные

Выпуск	Оборот, тыс. руб.	
	ММВБ	РСР
ГАЗПРОМ А9	54143	2321588
ГАЗПРОМ А8	322294	1546321
Лукойл4обл	46361	1350701
Лукойл3обл	313685	403130
ТГК-10 об1	3	600875
ВлгТлкВТ-2	357929	61071
ТГК-1 01	2	351760
МОЭСК-01	6591	330841
ВлгТлкВТ-4	286440	0
ФСК ЕЭС-05	83278	203080

Источник: ММВБ.

Индексы ГК «Регион»

	Значение	Изменение, %							Капитализация (млн руб.)
		1 день	1 неделя	1 месяц	квартал	полгода	год	YTD*	
ИНДЕКСЫ ВОЗВРАТА НА ИНВЕСТИЦИИ									
Корпоративные облигации									
Общий	220,17	0,01	0,35	0,99	2,65	4,93	10,00	4,97	976 246
1-й Эшелон	208,23	0,08	0,34	1,22	2,71	4,65	9,22	4,62	232 439
2-й Эшелон	217,77	-0,05	0,40	0,78	2,35	4,42	9,42	4,47	433 372
3-й Эшелон	226,97	0,03	0,30	1,11	3,01	5,87	11,54	5,97	310 435
Банки и ФК	203,83	0,03	0,24	1,13	2,68	5,11	9,91	5,14	285 215
Машиностроение	219,87	-0,41	1,04	0,60	2,52	4,66	9,70	4,84	79 452
Металлургия	209,73	0,04	0,22	0,70	2,49	4,85	9,56	4,92	78 277
Нефть и Газ	200,75	0,12	0,71	0,54	2,13	2,36	6,42	2,17	79 121
Пищевая	232,07	0,08	0,25	1,07	2,79	5,67	10,97	5,90	67 609
Строительство	198,28	0,02	0,25	1,07	3,03	6,33	12,67	6,41	46 383
Телекомы	235,60	0,12	0,28	1,12	2,28	4,61	10,56	4,58	65 251
Торговля	180,01	-0,06	0,17	1,01	3,12	6,02	11,00	6,13	96 224
Транспорт	191,64	0,06	0,28	1,20	2,66	4,56	9,47	4,64	46 950
Химия и Нефтехимия	212,91	0,04	0,43	0,96	2,71	4,72	10,30	4,68	26 918
Цел-бумажная	168,26	0,07	0,33	1,09	2,92	5,59	11,39	5,60	5 884
Энергетика	190,30	0,06	0,31	1,24	2,58	4,56	9,96	4,56	86 530
Котировальный лист А1	119,57	0,08	0,34	1,13	2,73	5,09	9,91	5,01	115 107
Котировальный лист А2	117,48	-0,62	1,44	0,70	2,61	3,60	7,93	3,64	55 549
Котировальный лист Б	120,05	0,05	0,20	0,80	2,76	5,05	10,07	5,09	166 600
Котировальный лист ВС	121,66	0,03	0,29	1,04	2,62	4,93	10,11	4,99	619 742
Муниципальные облигации									
Общий	210,27	0,05	0,24	0,89	2,35	4,32	9,17	4,17	245 839
Москва	192,92	-0,02	0,15	0,79	2,13	4,29	8,82	4,07	86 544
Субфедеральные	240,68	0,09	0,30	0,97	2,48	4,29	9,41	4,22	147 280
Муниципальные обр.	200,37	0,02	0,17	0,68	2,37	4,64	9,73	4,10	12 015
Котировальный лист А1	119,62	0,05	0,21	0,81	2,16	4,10	8,87	3,94	156 206
Котировальный лист А2	110,96	0,03	0,16	0,73	2,07	3,71	7,80	3,60	10 080
Котировальный лист Б	121,72	0,03	0,16	0,83	1,81	3,51	8,26	3,07	466
Котировальный лист ВС	123,24	0,05	0,32	1,08	2,80	4,91	10,27	4,76	79 088
Федеральные облигации									
ОФЗ	187,61	0,03	0,25	0,90	2,06	3,83	8,18	3,75	674 697

*к 1 января 2007 года

Индексы ГК «Регион»

	Значение	Изменение, %							Объем торгов (млн руб.)
		1 день	1 неделя	1 месяц	квартал	полгода	год	YTD*	
ЦЕНОВЫЕ ИНДЕКСЫ									
Корпоративные облигации									
Общий	113,30	-0,02	0,19	0,23	0,45	0,48	0,70	0,47	13 760
1-й Эшелон	119,26	0,07	0,21	0,60	0,93	1,07	1,71	1,00	7 715
2-й Эшелон	110,54	-0,08	0,24	0,04	0,21	0,09	0,36	0,09	3 921
3-й Эшелон	104,64	0,00	0,10	0,20	0,40	0,54	0,36	0,57	2 124
Банки и ФК	112,96	0,01	0,08	0,41	0,65	1,02	1,32	1,00	883
Машиностроение	105,88	-0,44	0,88	-0,15	0,34	0,20	0,28	0,31	609
Металлургия	112,61	0,02	0,06	-0,06	0,33	0,45	0,50	0,47	253
Нефть и Газ	109,75	0,10	0,56	-0,18	0,08	-1,69	-2,03	-1,92	6 674
Пищевая	106,59	0,05	0,06	0,19	0,27	0,49	0,13	0,64	517
Строительство	104,71	-0,01	0,05	0,13	0,33	0,89	1,19	0,90	316
Телекомы	117,08	0,10	0,11	0,33	-0,01	0,01	0,82	-0,07	1 113
Торговля	106,71	-0,09	-0,02	0,15	0,65	0,94	0,42	0,98	668
Транспорт	107,06	0,03	0,13	0,49	0,70	0,63	1,34	0,67	483
Химия и Нефтехимия	110,64	0,01	0,25	0,14	0,38	0,08	0,48	-0,01	147
Цел-бумажная	99,35	0,04	0,14	0,23	0,48	0,53	0,50	0,49	27
Энергетика	113,18	0,04	0,16	0,58	0,67	0,69	1,77	0,64	2 066
Котировальный лист А1	101,02	0,06	0,19	0,43	0,73	1,04	1,57	0,91	3 237
Котировальный лист А2	99,56	-0,64	1,31	0,04	0,76	-0,19	-0,25	-0,20	88
Котировальный лист Б	99,86	0,03	0,03	0,00	0,49	0,52	0,68	0,51	1 137
Котировальный лист ВС	100,64	0,01	0,12	0,26	0,37	0,39	0,61	0,40	8 449
Муниципальные облигации									
Общий	112,47	0,03	0,07	0,12	0,12	-0,19	-0,30	-0,39	3 851
Москва	105,21	-0,04	-0,03	-0,00	-0,14	-0,29	-0,69	-0,55	155
Субфедеральные	124,52	0,07	0,14	0,21	0,27	-0,17	0,03	-0,30	3 600
Муниципальные обр.	109,31	-0,00	-0,01	-0,10	0,11	0,01	-0,31	-0,56	97
Котировальный лист А1	98,99	0,03	0,03	0,02	-0,13	-0,52	-0,79	-0,72	370
Котировальный лист А2	97,13	0,01	-0,04	-0,14	-0,48	-1,24	-1,86	-1,39	3
Котировальный лист Б	99,20	0,00	-0,02	0,00	-0,54	-1,17	-1,36	-1,65	0
Котировальный лист ВС	103,72	0,03	0,17	0,37	0,73	0,69	1,45	0,51	3 478
Федеральные облигации									
ОФЗ	115,79	0,01	0,12	0,29	0,28	0,19	0,59	0,09	2 086

*к 1 января 2007 года

Индексы ГК «Регион»

	Значение	Изменение, б.п.							Дюрация, лет
		1 день	1 неделя	1 месяц	квартал	полгода	год	YTD*	
ИНДЕКСЫ ДОХОДНОСТИ									
Корпоративные облигации									
Общий	8,38	2	-9	-12	-17	-18	-24	-13	1,7
1-й Эшелон	6,38	-6	-21	-35	-56	-54	-67	-46	2,7
2-й Эшелон	8,25	7	-3	10	-0	-23	-31	-24	1,6
3-й Эшелон	10,43	4	-11	-18	-16	-12	12	6	1,0
Банки и ФК	7,66	-2	-8	-14	1	-28	-56	-20	1,7
Машиностроение	9,01	21	-19	89	13	-31	14	-52	1,2
Металлургия	8,61	-1	-3	25	-24	-22	9	-27	1,5
Нефть и Газ	8,67	-6	-16	14	38	100	127	110	2,6
Пищевая	10,04	-7	-17	-26	8	-47	-28	4	1,3
Строительство	10,25	7	3	-8	-11	-28	-95	-13	0,9
Телекомы	7,31	-10	-15	-32	-19	-29	-132	-25	1,4
Торговля	9,93	38	3	-14	-41	-75	-11	-69	1,4
Транспорт	7,29	-0	-6	-22	-54	-32	-45	-31	2,1
Химия и Нефтехимия	8,03	-6	-28	-115	-129	38	-21	48	1,2
Цел-бумажная	10,73	-4	-14	17	46	239	-15	246	0,8
Энергетика	7,19	-2	-9	-11	-12	-21	-67	-19	2,6
Котировальный лист А1	7,25	-2	-7	-12	-19	8	16	12	2,2
Котировальный лист А2	7,45	36	-26	118	58	140	-6	132	2,8
Котировальный лист Б	8,41	-4	0	-7	-22	-5	-14	-5	1,6
Котировальный лист ВС	8,66	2	-11	-23	-27	-15	-30	-8	1,5
Муниципальные облигации									
Общий	6,63	-2	-6	-9	-12	-20	-42	22	3,0
Москва	5,82	3	-0	-9	-31	-56	-66	25	3,6
Субфедеральные	7,00	-6	-10	-11	-8	-5	-55	1	2,8
Муниципальные обр.	7,95	-0	-3	1	-25	-3	-5	35	1,8
Котировальный лист А1	6,23	-3	-7	-7	-21	-35	-56	17	2,9
Котировальный лист А2	7,48	-2	-3	1	-5	-30	-19	-18	1,7
Котировальный лист Б	8,10	-1	-2	-15	11	27	-15	62	1,0
Котировальный лист ВС	7,30	-1	-4	-16	-8	-13	-68	-6	3,3
Федеральные облигации									
ОФЗ	5,96	3	-3	-15	-21	-22	-51	-20	4,1

*к 1 января 2007 года

Индексы ГК «Регион»

	Значение	Изменение						
		1 день	1 неделя	1 месяц	квартал	полгода	год	YTD*
ИНДЕКС А1								
Total Return (%)	119,62	0,07	0,26	0,95	2,40	4,47	9,27	4,34
Price (%)	99,57	0,04	0,10	0,20	0,23	0,06	-0,01	-0,12
Yield (bp)	6,66	-3	-7	-9	-19	-9	-21	31
Капитализация (млн руб.)	271 313	176	618	3569	15863	47902	44439	42198
Объем в обращении (млн руб.)	255 151	0	0	3701	15201	47351	44571	42351
Дюрация (лет)	2,56	-0,00	-0,01	-0,03	-0,03	-0,11	-0,06	-0,06

*к 1 января 2007 года

Итоги торгов корпоративными облигациями

Эмитент	Объем, млн руб.	Купон, %	НКД, %	Оферта			Погашение			Цена, %				Доходность, %			Объем сделок, тыс. руб.	
				дата	дней	длительность, лет	дата	дней	длительность, лет	спрос	предл.	срвз.	изм.	к оферте	к погаш.	текущая	биржевой	РПС
Абсолют 02	1000	8.00	0.197	-	-	-	30.06.08	355	0.95	100.85	101.10	100.92	0.26	-	7.20	7.92	20681	61146
АВТОВАЗ об	3000	1.00	0.403	-	-	-	13.08.08	399	1.08	75.00	99.99	78.19	-10.49	-	26.58	1.27	10	0
АВТОВАЗБ-1	800	11.95	0.164	04.04.08	275	0.71	02.04.10	996	-	99.95	100.05	100.02	0.00	12.46	-	11.94	4580	0
Автоприбор	500	12.80	2.455	31.10.07	117	0.31	29.04.09	658	-	99.71	99.90	99.84	0.25	13.62	-	12.82	21201	92983
АгрикаПП 1	1000	11.80	3.201	01.04.08	268	0.70	29.09.09	811	-	100.05	100.10	99.98	-0.07	12.12	-	11.80	3679	0
АгроСоюз	500	13.28	1.746	22.05.08	316	0.82	21.05.09	680	1.65	100.20	100.35	100.35	-0.10	13.46	13.71	13.23	802	0
Агрохолд 1	1000	13.00	2.921	20.07.07	9	0.02	17.07.09	737	-	100.07	100.35	100.07	0.01	10.36	-	12.99	1200	0
АдаманФ1об	500	12.10	1.127	-	-	-	05.06.08	330	0.88	101.00	102.00	101.00	-0.01	-	11.18	11.98	217	0
АдаманФ2об	2000	11.25	1.479	20.11.08	498	1.27	20.05.10	1044	-	101.10	101.70	101.10	0.08	10.78	-	11.12	376	0
АИЖК 4об	900	8.70	1.692	-	-	-	01.02.12	1666	3.79	107.30	107.70	107.50	0.00	-	6.95	8.09	13867	0
АИЖК 8об	5000	7.63	0.544	15.03.14	2439	4.85	15.06.18	3992	5.39	103.90	104.00	103.98	0.20	6.99	7.07	7.33	6865	10380
АИЖК 9об	5000	7.49	1.170	15.02.15	2776	5.34	15.02.17	3507	5.67	103.10	103.35	103.20	0.00	7.08	7.11	7.25	3096	0
АиФМПфин 1	1500	11.75	0.676	19.12.07	163	0.44	17.06.09	707	-	100.04	100.10	100.04	0.01	11.95	-	11.74	100	744
АК БАРС-02	1500	8.25	3.775	26.07.07	20	0.04	22.01.09	561	-	99.95	100.20	99.95	-0.10	9.54	-	8.25	0	0
АЛПИ-Инв-1	1500	10.99	4.155	24.08.07	48	0.12	21.08.09	772	-	100.07	100.35	100.15	-0.17	9.74	-	10.97	516	0
Алькор-01	1500	10.75	0.854	10.06.08	338	0.89	08.12.09	881	-	100.10	100.15	100.10	-0.03	10.89	-	10.73	3003	0
Амурмет-01	1500	9.80	3.544	-	-	-	26.02.09	596	1.50	102.11	102.20	102.14	0.11	-	8.53	9.59	3677	0
АптЗби6 об	3000	9.89	0.217	03.07.08	358	0.96	30.06.09	720	1.84	100.80	101.85	101.00	-0.40	10.55	9.54	9.79	371	0
Аркада-01	480	13.20	0.347	19.07.07	8	0.02	28.06.08	353	0.82	100.29	100.35	100.25	0.02	1.80	13.27	13.16	2967	0
Аркада-03	1200	13.65	3.628	02.10.08	457	1.14	31.03.11	1359	-	100.20	100.25	100.21	0.00	13.86	-	13.62	692	0
АСПЭК-01	1500	12.00	0.230	01.10.08	450	1.16	31.03.10	994	-	99.85	100.10	99.91	0.11	12.64	-	12.01	38964	0
Атлант-М 1	1000	12.25	1.846	15.11.07	127	0.35	13.11.08	491	1.26	100.10	100.20	100.10	-0.10	12.19	12.51	12.23	500	0
БАНАНА-М-1	1000	11.25	2.312	26.10.07	109	0.29	23.10.09	835	-	100.09	100.50	100.40	0.02	9.96	-	11.20	518	0
БанкСОЮЗ01	1000	9.25	1.926	-	-	-	24.04.08	288	0.76	101.20	101.37	101.37	0.07	-	7.65	9.12	1013	0
БанкСОЮЗ02	2000	8.37	2.247	04.10.07	85	0.23	05.10.09	817	2.04	100.25	100.28	100.26	0.03	7.27	8.40	8.34	12636	0
БашкирэнЗв	1500	8.30	0.296	19.03.09	621	1.59	09.03.11	1337	-	100.85	101.10	101.00	0.07	7.89	-	8.21	1010	0
Белон 01	1500	9.10	0.873	-	-	-	03.06.09	693	1.77	-	-	101.00	-0.10	-	8.69	9.01	1535	0
БелФрегат1	1000	14.50	1.073	13.12.07	155	0.42	17.12.09	890	-	100.75	101.00	101.00	0.30	12.58	-	14.35	60	0

Итоги торгов корпоративными облигациями

Эмитент	Объем, млн руб.	Купон, %	НКД, %	Оферта			Погашение			Цена, %				Доходность, %			Объем сделок, тыс. руб.	
				дата	дней	дюрация, лет	дата	дней	дюрация, лет	спрос	предл.	срвз.	изм.	к оферте	к погаш.	текущая	биржевой	РПС
БПФ-01	500	12.50	1.884	16.08.07	41	0.10	12.02.09	582	-	100.21	100.40	100.20	-0.11	10.75	-	12.47	2	0
Бразерск 1	500	12.50	0.651	21.12.07	163	0.44	25.12.09	898	-	100.15	100.35	100.18	0.05	12.62	-	12.47	23376	0
Вагонмаш 2	1000	11.00	0.633	18.06.08	348	0.92	15.12.10	1253	-	99.20	99.50	99.48	-0.02	11.92	-	11.05	404	0
Вежа-Инв-1	700	12.75	4.436	04.03.08	246	0.62	02.03.10	965	-	99.80	100.15	99.94	0.00	13.19	-	12.75	4497	0
Виват-фин1	1000	12.00	2.564	21.10.08	470	1.20	20.04.10	1014	-	100.10	100.50	100.10	0.10	12.23	-	11.98	3003	0
ВКМ-Фин1об	1000	9.75	0.935	-	-	-	04.06.08	329	0.88	100.50	-	100.49	0.14	-	9.36	9.70	10351	0
ВлгТлкВТ-2	3000	8.20	0.809	02.12.08	513	1.34	30.11.10	1238	-	101.75	102.05	101.93	0.09	6.84	-	8.04	357929	61071
ВлгТлкВТ-3	2300	8.50	0.838	-	-	-	30.11.10	1238	2.19	103.15	103.35	103.35	0.10	-	7.06	8.22	2583	0
ВлгТлкВТ-4	3000	7.99	0.635	08.09.09	792	2.00	03.09.13	2246	-	102.20	102.33	102.30	0.07	7.01	-	7.81	286440	0
ВМУ-Фин 01	1500	11.00	0.452	25.12.07	167	0.46	22.12.09	895	-	100.60	101.05	101.06	0.21	8.75	-	10.88	124595	0
ВолгоБур01	600	11.00	2.742	10.10.07	98	0.25	08.10.08	455	-	99.88	99.99	99.99	0.00	11.19	-	11.00	8839	0
ВостСервФ1	1500	10.99	3.553	13.09.07	66	0.18	10.09.09	792	-	-	-	100.50	-0.13	8.08	-	10.93	518	0
ВТК 1	1000	12.50	0.651	21.12.07	183	0.45	18.12.09	891	-	100.04	100.10	100.10	0.07	12.60	-	12.48	500	0
ГАЗПРОМ А4	5000	8.22	3.311	-	-	-	10.02.10	945	2.32	104.96	105.05	104.99	0.04	-	6.20	7.82	54917	104950
ГАЗПРОМ А5	5000	7.58	1.911	-	-	-	09.10.07	90	0.25	100.51	100.55	100.50	0.00	-	5.53	7.54	17	0
ГАЗПРОМ А6	5000	6.95	2.913	-	-	-	06.08.09	757	1.92	101.35	101.60	101.50	0.20	-	6.26	6.84	2031	0
ГАЗПРОМ А7	5000	6.79	1.284	-	-	-	29.10.09	841	2.15	101.00	101.65	101.05	0.00	-	6.39	6.71	401	0
ГАЗПРОМ А8	5000	7.00	1.323	-	-	-	27.10.11	1569	3.75	102.40	102.79	102.63	0.25	-	6.39	6.82	322294	1546321
ГАЗПРОМ А9	5000	7.23	2.773	-	-	-	12.02.14	2408	5.24	102.75	102.90	102.81	0.46	-	6.81	7.03	54143	2321588
ГазпромБ 1	5000	7.10	3.112	-	-	-	27.01.11	1296	3.11	100.20	100.70	100.31	-0.09	-	7.12	7.07	5215	0
ГАЗФин 01	5000	8.49	3.443	12.02.08	218	0.57	08.02.11	1308	-	100.46	100.65	100.51	-0.07	7.72	-	8.44	3216	0
ГАЗЭКСФ 1	1000	10.50	0.575	19.06.08	345	0.92	16.12.10	1254	-	101.00	101.05	101.00	0.05	9.57	-	10.39	2020	0
ГИДРОМАШС1	1000	9.90	1.166	27.05.08	324	0.85	24.11.09	867	-	-	101.40	101.20	0.20	8.61	-	9.78	1012	0
ГидроОГК-1	5000	8.10	0.155	-	-	-	29.06.11	1449	3.48	104.00	104.15	104.37	0.42	-	6.94	7.76	16699	10402
ГлМосСтр-2	4000	11.50	3.497	20.09.07	75	0.19	17.03.11	1345	-	100.20	100.55	100.45	-0.15	9.16	-	11.44	1	0
ГЛОБЭКС 01	2000	11.00	3.616	13.03.08	246	0.65	15.03.10	978	2.32	99.70	99.85	99.74	0.16	11.68	10.29	11.02	1994	0
ГПБ-Иптк-1	2622	8.00	0.230	29.06.11	1449	2.20	29.12.36	10764	2.20	101.90	102.00	102.00	0.00	7.27	7.27	7.84	1782	0
ГТ-ТЭЦ Зоб	1500	10.45	2.348	-	-	-	18.04.08	282	0.75	100.53	100.60	100.53	-0.02	-	9.91	10.39	3687	0

Итоги торгов корпоративными облигациями

Эмитент	Объем, млн руб.	Купон, %	НКД, %	Оферта			Погашение			Цена, %				Доходность, %			Объем сделок, тыс. руб.	
				дата	дней	дюрация, лет	дата	дней	дюрация, лет	спрос	предл.	срвз.	изм.	к оферте	к погаш.	текущая	биржевой	РПС
ГТ-ТЭЦ 4об	2000	10.71	3.697	-			02.09.09	784	1.91	100.50	100.64	100.60	-0.12	-	10.65	10.64	9054	40240
ДальСвзЗоб	1500	8.60	0.825	-			03.06.09	693	1.20	102.04	102.16	102.12	0.14	-	6.89	8.42	3599	0
Дев.-Юг 01	1000	12.50	1.712	18.11.08	503	1.27	18.05.10	1042	-	99.81	100.12	100.11	0.01	12.76	-	12.48	1001	0
ДжейЭфСиг1	2000	9.25	1.926	23.10.08	484	1.22	20.10.11	1562	-	100.66	100.99	100.85	-0.04	8.70	-	9.17	12102	0
ДиксиФин-1	3000	9.25	2.813	-			17.03.11	1345	3.10	95.01	96.20	95.35	-0.05	-	11.10	9.70	0	5594
ДМЦЕНТРоб1	1150	8.50	0.838	-			26.05.15	2876	5.87	101.25	101.65	101.39	-0.15	-	8.42	8.38	18756	0
ДомоФин-01	1000	12.50	5.000	-			14.02.08	218	0.57	99.00	99.90	99.90	0.25	-	13.02	12.51	2147	0
ДымКолбПр1	800	10.99	2.047	02.05.08	304	0.79	30.10.09	842	-	100.40	100.70	100.65	0.05	10.35	-	10.91	1278	0
Евросервис	1500	13.25	0.799	-			18.12.07	160	0.43	100.35	100.59	100.60	0.10	-	12.34	13.17	1036	0
Евросеть-2	3000	10.25	1.011	04.12.07	149	0.40	02.06.09	692	-	100.07	100.10	100.10	-0.01	10.19	-	10.24	21220	0
ЖилсоцФ-1	600	11.50	2.395	25.10.07	115	0.29	22.10.09	834	-	100.15	-	100.15	-0.05	11.13	-	11.48	500	0
ЖК-Финанс1	1000	14.00	0.767	20.12.07	162	0.44	24.12.09	897	-	100.00	100.15	100.15	-0.05	14.34	-	13.97	14	0
Зенит 2обл	2000	8.39	3.356	-			16.02.09	586	1.49	100.80	101.15	100.95	0.04	-	7.89	8.31	1	0
Ижмаш 02	1000	13.35	0.805	-			17.06.08	342	0.91	100.72	101.00	100.84	-0.04	-	12.73	13.23	1402	0
ИмплозияФ1	300	11.30	4.984	01.08.07	26	0.06	30.07.08	385	-	100.00	100.18	100.05	0.00	10.41	-	11.29	735	0
ИнкомЛада1	490	12.00	1.105	-			22.11.07	134	0.36	100.51	100.75	100.50	-0.01	-	10.99	11.94	703	0
ИнкомЛада2	1400	12.00	1.775	15.02.08	224	0.58	12.02.10	947	-	101.05	101.25	101.05	0.09	10.55	-	11.87	35872	0
Инпром 03	1300	8.95	1.202	19.11.08	499	1.30	18.05.11	1407	-	101.00	101.25	100.92	0.02	8.38	-	8.86	6056	0
ИРКУТ-03об	3250	8.74	2.658	-			16.09.10	1163	2.79	104.45	104.60	104.45	0.00	-	7.28	8.36	5	0
Искитим-02	500	12.50	2.158	07.11.07	122	0.32	05.11.08	483	-	100.86	101.10	101.15	0.05	9.16	-	12.35	556	0
Искрасофт2	300	13.30	4.628	04.03.08	237	0.62	02.03.10	965	2.22	100.50	101.15	101.10	0.30	11.76	13.19	13.15	1011	0
КААД-2	3000	10.50	1.381	22.11.07	136	0.37	22.05.08	316	-	100.55	100.69	100.58	-0.12	8.99	-	10.43	2781	0
КамскДол 2	200	13.50	3.033	-			17.10.07	98	0.26	100.75	100.93	100.93	0.01	-	10.31	13.37	2224	0
КамскДол 3	500	12.80	0.912	09.06.08	334	0.87	04.06.09	694	-	100.35	100.40	100.36	0.01	12.96	-	12.75	55313	0
КАРАТ 02	500	12.00	0.493	25.12.07	173	0.46	22.12.09	895	-	100.00	100.15	100.10	0.09	12.09	-	11.98	10260	10015
Карус.Ф 01	3000	9.75	2.965	18.09.08	435	1.12	12.09.13	2255	-	101.90	102.25	101.84	-0.24	8.24	-	9.57	62658	94838
КБРенКап-1	2000	10.45	3.636	02.09.08	425	1.08	02.03.10	965	-	101.30	102.07	101.85	0.10	8.89	-	10.26	2301	0
КДавиаФин1	1000	13.00	2.742	23.04.08	293	0.76	21.04.10	1015	-	99.90	100.00	99.98	-0.04	13.38	-	13.00	9998	0

Итоги торгов корпоративными облигациями

Эмитент	Объем, млн руб.	Купон, %	НКД, %	Оферта			Погашение			Цена, %				Доходность, %			Объем сделок, тыс. руб.	
				дата	дней	дюрация, лет	дата	дней	дюрация, лет	спрос	предл.	срвз.	изм.	к оферте	к погаш.	текущая	биржевой	РПС
КИТФинБ-02	2000	10.00	3.233	17.09.08	441	1.12	23.03.10	986	-	102.15	102.30	102.15	0.00	8.21	-	9.79	423	0
КИТФинБанк	2000	10.00	0.630	26.12.07	168	0.46	18.12.08	526	1.37	103.30	103.40	103.27	-0.03	2.81	7.70	9.68	3565	0
Кокс 01	3000	8.95	4.267	-	-	-	16.07.09	736	1.81	101.55	101.80	101.80	0.16	-	8.12	8.79	223	0
КОПЕЙКА 02	4000	8.70	1.168	18.02.09	602	1.50	15.02.12	1680	-	99.96	100.19	99.96	-0.09	9.01	-	8.70	99	10002
КОПЕЙКА 03	4000	9.80	1.316	20.08.08	406	1.05	15.02.12	1680	3.72	101.52	101.63	101.41	-0.21	7.81	9.76	9.66	10160	30480
КОРА УК 01	1000	12.00	2.795	15.01.08	188	0.49	14.07.09	734	-	100.12	110.15	102.22	2.07	7.78	-	11.73	5	100750
КриогенФ 1	1000	11.20	0.675	17.06.08	345	0.91	15.12.09	888	-	100.03	100.17	100.05	0.00	11.44	-	11.19	116670	0
Лаверна 01	1000	11.00	2.712	09.10.08	456	1.17	08.04.10	1002	-	101.00	101.50	101.20	0.10	10.17	-	10.87	5060	0
ЛБР-Интер1	300	14.90	1.674	29.05.08	334	0.85	26.11.09	869	-	99.37	100.20	99.80	-0.20	15.66	-	14.93	358	0
Ленэнерго2	3000	8.54	3.720	-	-	-	27.01.12	1661	3.74	102.73	103.75	102.92	0.36	-	7.91	8.29	10225	0
Ленэнерго3	3000	8.02	1.692	-	-	-	18.04.12	1743	4.00	100.80	101.00	100.75	-	-	7.98	7.96	48503	1002500
ЛОМО 03	1000	12.50	3.870	14.03.08	249	0.65	05.09.09	787	-	100.40	100.58	100.51	-0.04	11.98	-	12.43	16704	0
ЛукойлЗобл	8000	7.10	0.525	-	-	-	08.12.11	1611	3.85	101.90	102.25	102.16	0.35	-	6.63	6.95	313685	403130
Лукойл4обл	6000	7.40	0.547	-	-	-	05.12.13	2339	5.21	103.01	103.15	103.01	0.24	-	6.93	7.18	46361	1350701
Магnezит 1	1500	8.25	0.452	-	-	-	18.12.08	526	1.38	100.08	100.15	100.14	0.00	-	8.31	8.23	3956	0
МагнитФ 01	2000	9.34	1.254	-	-	-	19.11.08	497	1.30	-	102.30	102.30	0.05	-	7.66	9.13	192	0
МаирИнв-02	1000	10.80	1.272	-	-	-	27.11.07	139	0.38	99.95	100.05	100.00	0.00	-	11.02	10.80	11500	0
МаирИнв-03	2000	11.15	2.994	-	-	-	01.04.09	630	1.25	100.01	100.05	100.01	-0.13	-	11.42	11.14	23503	0
МаксиГ 01	3000	11.25	3.637	13.09.07	68	0.18	12.03.09	610	-	99.68	99.77	99.70	0.02	13.21	-	11.28	212	89720
МарийНПЗ 2	1500	12.00	0.658	19.06.08	358	0.92	16.12.10	1254	-	100.70	101.00	101.40	0.91	10.66	-	11.83	1014	60780
МартаФин 1	700	14.84	1.952	-	-	-	22.05.08	316	0.83	98.80	98.89	98.81	0.10	-	16.96	15.01	12484	0
МартаФин 2	1000	12.00	1.118	18.12.07	160	0.44	06.12.09	879	2.14	99.10	99.60	99.65	0.24	13.21	12.53	12.04	498	0
МартаФин 3	2000	13.07	5.729	01.02.08	210	0.53	02.08.11	1483	-	98.30	98.45	98.42	0.40	16.72	-	13.28	23046	0
МатрицаФ-1	1200	12.00	0.921	-	-	-	10.12.08	518	1.34	99.56	99.80	99.67	0.02	-	12.62	12.04	24	0
МГТС-05 об	1500	7.10	0.836	27.05.08	322	0.86	25.05.10	1049	-	100.20	100.40	100.20	0.00	6.97	-	7.08	5	0
МегаФонЗоб	3000	9.25	2.154	-	-	-	15.04.08	279	0.74	101.70	-	101.83	1.73	-	6.84	9.08	2036	0
МедведьФ 1	750	13.00	1.247	05.09.07	63	0.15	01.09.10	1148	-	100.27	100.40	100.39	0.00	10.75	-	12.94	4216	0
Метзавод	2000	8.75	3.140	-	-	-	27.02.09	597	1.52	100.00	100.10	100.00	0.05	-	8.93	8.75	10000	0

Итоги торгов корпоративными облигациями

Эмитент	Объем, млн руб.	Купон, %	НКД, %	Оферта			Погашение			Цена, %				Доходность, %			Объем сделок, тыс. руб.	
				дата	дней	дюрация, лет	дата	дней	дюрация, лет	спрос	предл.	срвз.	изм.	к оферте	к погаш.	текущая	биржевой	РПС
Мечел 2об	5000	8.40	0.483	16.06.10	1074	2.65	12.06.13	2163	-	103.50	103.95	103.66	0.18	7.12	-	8.10	7463	0
МИАН-Дев-1	2000	12.37	4.304	11.03.08	244	0.64	02.03.10	965	-	99.33	99.40	99.33	-0.02	13.84	-	12.45	14899	0
МИК-01	500	13.20	4.629	01.09.08	418	1.05	01.03.10	964	-	99.90	100.05	100.00	-0.05	13.59	-	13.20	100	0
М-ИНДУСТР	1000	12.25	4.732	21.08.07	41	-	16.08.11	1497	3.22	105.70	105.85	105.70	-0.08	-	10.77	11.58	951	0
Миннеско-1	500	13.75	1.017	-	-	-	10.12.09	883	2.12	100.90	100.99	100.91	0.01	-	13.73	13.62	20486	0
Миракс 01	1000	11.50	4.442	-	-	-	19.08.08	405	1.03	102.20	102.45	102.26	0.00	-	8.59	11.24	1148	0
Миракс 02	3000	10.99	3.342	-	-	-	17.09.09	799	1.95	104.33	104.75	104.59	0.10	-	8.82	10.50	61158	0
МИРФинанс1	1000	10.50	0.403	-	-	-	27.12.07	169	0.46	100.05	100.10	100.10	0.10	-	10.51	10.49	1001	0
Митлэнд-01	1000	12.50	1.712	19.02.08	229	0.59	16.02.10	951	-	-	-	99.82	-0.17	13.42	-	12.52	5090	0
МКАПИТАЛ-1	1500	8.60	3.275	21.08.08	416	1.05	20.08.09	771	-	100.00	-	100.00	0.00	8.77	-	8.60	4	0
МКБ 02обл	1000	10.40	0.969	06.12.07	168	0.41	04.06.09	694	-	100.65	100.69	100.65	0.02	8.88	-	10.33	11524	0
МОИТК-01	2100	9.00	1.812	-	-	-	26.09.09	808	1.44	99.00	100.15	100.15	0.03	-	9.07	8.98	4914	0
МОИТК-02	4000	8.99	2.611	24.03.09	622	1.58	26.03.11	1354	-	99.90	100.05	100.06	-0.04	9.14	-	8.98	2001	0
МОСМАРТФ 1	2000	11.00	2.501	17.04.08	287	0.75	12.04.12	1737	-	100.55	100.90	100.52	0.22	10.50	-	10.94	23625	49252
Мосэнерго1	5000	7.54	2.334	15.09.09	800	2.01	13.09.11	1525	-	101.40	101.75	101.40	-0.03	6.95	-	7.43	1014	0
Мотовил3-1	1500	10.00	4.575	26.07.07	17	0.04	22.01.09	561	-	99.86	100.07	100.03	0.58	9.25	-	9.99	380	0
МоторФин-1	800	12.00	3.649	20.09.07	78	0.19	19.03.09	617	-	100.00	100.40	100.10	0.00	11.58	-	11.98	591	13373
МОЭСК-01	6000	8.05	2.647	-	-	-	06.09.11	1518	3.53	101.47	101.65	101.41	-0.03	-	7.79	7.93	6591	330841
НастюшаЗК1	1000	12.50	0.651	20.06.08	350	0.92	18.12.09	891	-	100.00	100.09	100.00	-0.05	12.87	-	12.50	67833	0
НГК ИТЕРА	2000	9.75	0.908	-	-	-	07.12.07	149	0.41	100.55	100.70	100.65	0.05	-	8.22	9.68	1	30195
НижЛенИнв	400	12.00	0.033	-	-	-	08.07.08	363	0.97	100.25	-	100.25	-0.11	-	11.94	11.97	179	10040
НижЛенИнв2	550	13.00	0.712	-	-	-	18.06.09	708	1.76	100.60	101.50	100.00	0.00	-	13.41	13.00	2	0
НИКОСХИМ 2	1500	12.30	1.853	16.08.07	36	0.10	20.08.09	771	-	100.20	100.35	100.34	0.04	9.01	-	12.25	727	1132
НЛК 01	500	12.45	5.458	-	-	-	31.01.08	204	0.53	99.10	99.70	99.70	0.00	-	13.41	12.48	78	0
НМЗ 1 обл.	1200	11.00	4.400	16.08.07	43	0.10	14.02.10	949	-	100.10	100.12	100.02	0.02	10.84	-	10.99	24714	0
НовЧерем 2	300	11.30	2.415	-	-	-	22.04.08	286	0.74	99.00	100.00	99.02	-0.97	-	13.24	11.41	793	7099
НОМОС 7в	3000	8.25	0.497	18.12.07	163	0.44	16.06.09	706	-	100.21	100.29	100.29	-0.06	7.69	-	8.22	220	0
Нордтекс-1	1000	12.00	2.466	26.10.07	107	0.29	31.10.08	478	-	99.85	100.00	99.90	0.00	12.58	-	12.01	1173	0

Итоги торгов корпоративными облигациями

Эмитент	Объем, млн руб.	Купон, %	НКД, %	Оферта			Погашение			Цена, %				Доходность, %			Объем сделок, тыс. руб.	
				дата	дней	дюрация, лет	дата	дней	дюрация, лет	спрос	предл.	срвз.	изм.	к оферте	к погаш.	текущая	биржевой	РПС
ОбКондФ-01	3000	7.70	1.034	19.05.10	1045	2.59	16.05.12	1771	-	99.00	100.00	100.00	-0.10	7.84	-	7.70	5000	0
ОГК-5 об-1	5000	7.50	1.993	01.10.09	816	2.05	29.09.11	1541	-	100.60	100.75	100.68	0.04	7.29	-	7.44	16759	0
ОГК-6 01об	5000	7.55	1.572	22.04.10	1022	2.53	19.04.12	1744	-	100.11	100.19	100.17	0.06	7.62	-	7.53	25041	0
ОГО-агро-2	1200	12.95	4.790	31.08.07	51	0.14	25.02.09	595	1.26	100.35	101.00	100.35	0.00	10.42	9.85	12.90	374	0
ОМЗ - 4 об	900	0.00	0.000	-	-	-	26.02.09	596	1.63	-	87.40	83.90	-3.59	-	11.35	0.00	47	0
ОМЗ-5 об	1500	8.80	3.062	01.09.09	785	1.95	30.08.11	1511	-	103.03	103.08	103.05	-0.06	7.36	-	8.54	4614	0
ОСТ-2об	700	12.50	1.486	-	-	-	08.05.08	302	0.60	99.50	99.98	100.00	0.00	-	12.81	12.50	208	0
Очаково-02	1500	8.50	2.562	-	-	-	19.09.08	436	0.72	97.65	99.73	99.86	1.85	-	8.86	8.51	16664	44237
ПАВА 02 об	1000	12.50	1.952	07.08.08	395	1.01	21.10.11	1563	-	102.66	103.88	102.88	-0.13	10.00	-	12.15	617	0
ПаркетХол1	300	11.00	0.181	02.10.08	458	1.16	01.04.10	995	-	100.05	100.35	100.04	0.02	11.42	-	10.99	10004	0
Пересвет-1	200	17.50	0.384	-	-	-	02.10.07	83	0.23	101.00	101.80	100.01	-1.93	-	18.59	17.49	1	0
Петрокомб2	3000	8.50	3.097	-	-	-	31.08.09	782	1.95	100.60	100.99	100.93	0.06	-	8.17	8.42	51403	0
ПИК-5об	1120	9.20	1.260	-	-	-	20.05.08	314	0.47	100.27	100.50	100.30	0.00	-	8.82	9.17	43630	0
ПромТр01об	1500	9.20	0.151	12.07.07	1	-	03.07.08	358	0.96	100.17	100.20	100.23	-0.02	-	9.15	9.17	4189	0
ПромТр02об	3000	10.75	2.297	20.10.09	839	2.04	18.10.11	1560	-	102.90	103.20	103.04	0.01	9.44	-	10.43	4653	0
ПротекФин1	5000	8.90	1.536	04.11.09	849	2.12	02.11.11	1575	-	99.60	100.10	99.00	-1.00	9.60	-	8.99	0	0
ПТПА-Ф1	500	10.60	1.626	14.11.07	131	0.35	11.11.09	854	-	100.40	101.36	100.38	0.12	9.60	-	10.56	2509	0
РАДИОНЕТ-1	600	11.45	4.204	-	-	-	27.08.08	413	1.05	-	100.15	100.08	0.01	-	11.64	11.44	10007	0
РазгуляйФЗ	3000	10.99	3.312	20.03.09	632	1.55	16.03.12	1710	-	101.25	102.24	101.47	0.10	10.26	-	10.83	20293	0
РенинсФ-01	750	10.40	2.821	01.04.08	266	0.70	30.03.10	993	-	99.60	100.00	99.60	-0.30	11.24	-	10.44	513	0
РЕСТОРАНСЗ	1000	10.75	1.178	30.05.08	330	0.86	26.11.10	1234	-	100.30	100.38	100.30	0.02	10.63	-	10.71	5128	0
РЖД-02обл	4000	7.75	0.743	-	-	-	05.12.07	147	0.40	100.57	102.00	100.71	0.06	-	6.01	7.69	15106	0
РЖД-03обл	4000	8.33	0.799	-	-	-	02.12.09	875	2.21	104.40	104.64	104.47	-0.03	-	6.39	7.97	2	31338
РЖД-06обл	10000	7.35	1.128	-	-	-	10.11.10	1218	2.99	102.76	102.88	102.87	0.21	-	6.48	7.14	95874	102765
РЖД-07обл	5000	7.55	1.158	-	-	-	07.11.12	1946	4.46	104.10	104.30	104.08	-0.04	-	6.74	7.25	37217	146591
РИГрупп 01	1200	11.85	0.455	26.06.08	353	0.93	26.12.09	899	-	-	100.30	100.15	-0.05	12.01	-	11.83	100150	0
РОСБАНК-1	3000	7.89	3.178	-	-	-	15.02.09	585	1.49	101.25	101.75	101.50	0.00	-	6.88	7.77	28115	0
РосселхБ 2	7000	7.85	1.054	-	-	-	16.02.11	1316	3.15	103.00	103.25	103.10	0.10	-	7.05	7.61	1031	134055

Итоги торгов корпоративными облигациями

Эмитент	Объем, млн руб.	Купон, %	НКД, %	Оферта			Погашение			Цена, %				Доходность, %			Объем сделок, тыс. руб.	
				дата	дней	дюрация, лет	дата	дней	дюрация, лет	спрос	предл.	срвз.	изм.	к оферте	к погаш.	текущая	биржевой	РПС
РосселлБ 3	10000	7.34	2.795	18.02.10	957	2.36	09.02.17	3501	-	101.05	101.30	101.10	0.04	6.99	-	7.26	5156	70708
РусАлФ-3в	6000	7.20	2.209	-	-	-	21.09.08	438	1.15	100.25	100.45	100.40	0.00	-	6.93	7.17	8032	32128
РусМасла-2	1000	12.50	3.322	02.10.08	456	1.15	29.03.12	1723	-	99.75	99.97	99.85	-0.10	12.99	-	12.51	4992	0
РуссНефть1	7000	9.25	0.659	12.12.08	526	1.35	10.12.10	1248	-	74.50	74.80	74.50	-0.27	35.81	-	12.41	20702	0
РусТекс 2	850	12.75	3.711	-	-	-	05.03.09	603	1.01	95.50	95.70	95.70	-2.26	-	17.90	13.32	170	0
РусТекс 3	1200	12.00	2.564	23.10.07	113	0.28	20.10.09	832	-	99.40	99.50	99.67	0.02	13.47	-	12.04	1031	0
РусьБанк-1	1400	10.00	3.041	-	-	-	19.03.09	617	1.55	101.70	101.83	101.84	0.07	-	8.98	9.81	122	0
СалютЭнерг	3000	9.80	0.403	-	-	-	25.12.07	167	0.46	100.55	100.64	100.64	0.09	-	8.50	9.73	875	0
СанвэйГ 01 *	1000	10.00	0.959	-	-	-	03.12.08	511	1.33	100.00	100.15	100.15	0.00	-	10.11	9.98	20	0
САНОС-02об	3000	10.00	1.562	13.11.07	125	-	10.11.09	853	2.12	105.55	105.85	105.55	-0.04	-	7.50	9.47	770	0
СатурнНПО2	2000	9.25	2.813	21.03.08	256	0.67	20.09.11	1532	-	101.00	101.15	101.15	0.20	7.63	-	9.14	1	0
СахарКо 01	2000	12.75	1.991	13.05.08	316	0.81	10.11.09	853	-	100.00	101.00	100.00	0.02	13.10	-	12.75	4300	0
СвобСокол2	600	11.75	1.545	-	-	-	22.11.07	134	0.37	100.35	100.55	100.55	0.20	-	10.36	11.68	201	0
СевКаб 02	1000	10.50	0.978	05.09.07	58	0.15	28.11.08	506	-	99.50	-	100.18	-0.04	9.59	-	10.48	3225	0
СевКаб обл	500	12.50	0.103	-	-	-	06.10.07	87	0.24	100.00	100.60	100.60	0.00	-	10.29	12.42	207	0
СевКазна-1	1000	10.75	0.177	04.10.07	90	0.23	01.10.09	813	-	100.15	100.40	100.30	-0.10	9.76	-	10.71	501	501
СевСтАвто	1500	8.00	3.660	-	-	-	21.01.10	925	2.27	101.70	101.85	101.82	0.02	-	7.33	7.85	24257	0
СЗЛК-Фин-1	1000	11.50	4.001	02.09.08	422	1.07	02.03.10	965	-	98.75	99.00	99.00	0.25	12.81	-	11.61	6929	0
СЗТелек4об	2000	8.10	0.599	-	-	-	08.12.11	1611	3.18	99.00	103.62	103.27	0.27	-	7.26	7.84	10325	61971
Синергия-1	1000	10.70	2.257	24.10.07	112	0.29	22.04.09	651	-	99.80	100.00	99.80	-0.07	11.62	-	10.72	19859	0
Слвстекло2	1200	9.28	1.780	31.10.07	112	0.31	28.10.09	840	-	100.15	100.35	100.29	0.03	8.40	-	9.25	3264	10025
Слвтстекло	750	11.60	3.369	-	-	-	25.03.08	258	0.68	102.00	-	102.10	0.00	-	8.61	11.36	6126	0
СМАРТС 03	1000	14.10	3.824	02.10.07	86	0.23	29.09.09	811	-	99.60	99.98	99.15	-0.16	18.52	-	14.22	71	0
СобинБ 01	2000	12.00	1.841	14.11.07	128	0.35	13.05.09	672	-	100.10	100.44	100.14	-0.06	11.80	-	11.98	12336	10027
СодружФ-1	2500	10.45	2.176	-	-	-	22.10.09	834	2.05	100.05	-	100.26	0.26	-	10.57	10.42	15540	0
СОКАвто 01	1100	12.00	2.499	-	-	-	24.04.08	288	0.76	100.95	101.00	100.93	0.08	-	10.98	11.88	326	0
Солидарн-1	1000	10.75	1.060	04.12.07	153	0.39	01.12.09	874	-	99.80	100.00	99.90	-0.05	11.45	-	10.76	4995	0
СОРУС КАП1	1200	10.20	1.733	08.11.07	122	0.32	05.11.09	848	-	99.25	99.45	99.25	-0.18	13.14	-	10.27	5459	0

Итоги торгов корпоративными облигациями

Эмитент	Объем, млн руб.	Купон, %	НКД, %	Оферта			Погашение			Цена, %				Доходность, %			Объем сделок, тыс. руб.	
				дата	дней	дюрация, лет	дата	дней	дюрация, лет	спрос	предл.	срвз.	изм.	к оферте	к погаш.	текущая	биржевой	РПС
СРЗ-Фин 01	600	12.50	0.925	13.12.07	162	0.42	10.12.09	883	-	99.40	99.70	99.70	-0.10	13.62	-	12.53	2693	74698
СТИНфин-01	300	15.50	4.204	-	-	-	01.04.08	265	0.69	100.00	100.58	100.58	0.26	-	15.06	15.41	40	0
СУ-155 Зоб	3000	10.30	3.951	20.02.08	224	0.59	15.02.12	1680	-	100.81	101.75	100.85	-0.01	9.01	-	10.21	7261	0
СуварКаз-1	900	12.50	3.390	01.04.08	272	0.70	31.03.09	629	-	100.20	100.40	100.35	0.03	12.27	-	12.45	10036	0
СудострБ-1	1500	9.85	0.162	-	-	-	02.07.09	722	1.84	100.82	101.00	100.96	0.12	-	9.52	9.75	12969	0
СудострБ-2	1000	9.50	0.677	13.06.08	343	0.90	11.06.10	1066	-	99.95	100.05	100.00	-	9.71	-	9.50	21002	0
СэтлГрупп1	1000	11.70	1.603	20.05.08	314	0.83	15.05.12	1770	3.78	100.91	101.45	100.98	-0.23	10.72	11.75	11.58	4780	0
ТалостоФ-1	1000	10.00	3.397	07.09.07	68	0.16	06.03.09	604	-	100.01	100.09	100.01	0.01	10.01	-	9.99	800	0
ТатфондБ 3	1500	10.00	1.370	20.11.07	134	0.36	19.05.09	678	-	100.76	100.80	100.75	-0.13	8.10	-	9.92	26195	0
ТВЗ 03	1000	9.25	0.482	20.06.08	354	0.92	18.06.10	1073	-	100.80	101.25	101.15	0.01	8.11	-	9.14	1011	0
ТГК-1 01	4000	7.75	2.399	16.03.10	981	2.42	11.03.14	2435	-	100.52	100.60	100.24	-0.11	7.79	-	7.73	2	351760
ТГК-10 об1	3000	7.60	0.416	18.06.09	710	1.83	17.06.10	1072	-	100.15	100.20	100.15	-0.05	7.65	-	7.58	3	600875
ТГК-4 об.1	5000	7.60	0.708	04.06.09	701	1.79	31.05.12	1786	-	100.05	100.12	100.10	0.10	7.68	-	7.59	2	196771
Терна-Ф 02	1500	12.60	2.106	09.11.07	130	0.33	04.11.11	1577	-	-	100.12	100.06	-0.03	12.66	-	12.59	1961	0
ТНИКОЛЬ-Ф1	1500	10.00	1.534	14.05.08	311	0.82	11.11.09	854	-	100.65	100.75	100.71	0.11	9.29	-	9.93	5186	0
ТОАП-Фин01	2000	12.00	0.888	12.06.08	341	0.90	10.12.09	883	-	98.20	98.98	98.20	-0.79	14.62	-	12.22	99	0
Топкнига-2	1500	10.51	0.777	11.12.08	525	1.35	09.12.10	1247	-	101.15	101.50	100.05	-1.45	10.73	-	10.50	1	0
ТрансаэроФ	2500	11.65	4.883	09.08.07	36	0.08	05.02.09	575	-	100.05	100.11	100.14	0.01	9.84	-	11.63	5007	10012
УБРиР-ф 02	1000	11.00	0.181	05.07.07	1	-	02.07.09	722	-	100.00	100.07	100.05	-0.05	-	-	10.99	787	0
УМПО 2	4000	9.50	0.521	19.06.08	349	0.92	17.12.09	890	-	101.35	101.55	101.50	0.02	7.96	-	9.36	10151	146433
УНИКУМ-Ф 1	1000	12.50	0.753	18.12.07	169	0.44	15.12.09	888	-	-	99.45	99.55	2.00	14.00	-	12.55	4	0
УралВагЗФ	2000	9.40	2.550	-	-	-	30.09.08	447	1.16	101.20	101.45	101.24	0.00	-	8.47	9.28	5062	0
УралВагЗФ2	3000	9.35	2.510	03.10.07	88	0.23	05.10.10	1182	-	100.18	100.25	100.24	0.09	8.34	-	9.32	2	0
УралСвзИн4	3000	9.99	1.889	-	-	-	01.11.07	113	0.31	100.75	101.00	100.88	0.07	-	7.12	9.90	2	111035
УРСАБанк 2	1500	7.60	0.541	-	-	-	12.12.08	520	1.36	99.75	-	99.75	-0.25	-	8.01	7.61	249	0
УРСАБанк 3	3000	9.60	0.894	-	-	-	04.06.09	694	1.77	102.80	103.20	102.80	0.30	-	8.14	9.33	976	0
УРСАБанк 5	3000	10.05	2.148	-	-	-	18.10.11	1560	3.53	104.80	105.03	104.80	-0.21	-	8.86	9.59	796	0
УРСАБанк 6	1500	7.65	1.593	-	-	-	24.04.08	288	0.76	99.75	-	99.75	-0.45	-	8.22	7.66	190	0

Итоги торгов корпоративными облигациями

Эмитент	Объем, млн руб.	Купон, %	НКД, %	Оферта			Погашение			Цена, %				Доходность, %			Объем сделок, тыс. руб.	
				дата	дней	дюрация, лет	дата	дней	дюрация, лет	спрос	предл.	срвз.	изм.	к оферте	к погаш.	текущая	биржевой	РПС
УрСИ сер06	2000	8.20	1.078	20.11.08	502	1.31	17.11.11	1590	-	101.10	101.50	101.25	-0.10	7.34	-	8.09	1362	0
УфаойлОП-1	1500	12.00	2.729	17.04.08	286	0.74	15.04.10	1009	-	99.65	99.99	99.99	0.04	12.31	-	12.00	399	0
ФСК ЕЭС-02	7000	8.25	0.339	-	-	-	22.06.10	1077	2.68	104.40	104.70	104.35	-0.17	-	6.71	7.90	909	0
ФСК ЕЭС-03	7000	7.10	0.506	-	-	-	12.12.08	520	1.38	101.10	101.20	101.30	0.20	-	6.22	7.00	6	0
ФСК ЕЭС-04	6000	7.30	1.800	-	-	-	06.10.11	1548	3.67	102.10	102.40	102.11	0.11	-	6.83	7.14	103595	91905
ФСК ЕЭС-05	5000	7.20	0.710	-	-	-	01.12.09	874	2.23	101.53	101.60	101.56	-0.14	-	6.59	7.08	83278	203080
ХКФ Банк-3	3000	9.45	0.518	18.09.08	435	1.14	16.09.10	1163	-	100.81	100.90	100.83	0.05	8.99	-	9.37	9936	0
Хлебзв28-2	75	12.00	0.953	-	-	-	09.12.08	517	1.31	100.00	-	100.00	0.00	-	12.54	12.00	1	14559
ХолидФин1	1500	11.15	2.963	02.10.08	456	1.15	01.04.10	995	-	101.00	101.37	101.25	0.25	10.27	-	11.01	32672	42751
ЦентрТел-4	7000	13.80	5.407	-	-	-	21.08.09	772	1.83	112.65	112.83	112.77	-0.03	-	7.30	12.23	54385	0
ЦУН 01 обл	1000	11.25	2.342	24.04.08	299	0.41	22.04.10	1016	-	101.00	104.05	101.35	0.00	9.33	-	11.10	983	0
Челябэнрг1	600	8.40	1.266	15.05.08	313	0.83	13.05.10	1037	-	100.30	100.65	99.51	-	9.19	-	8.44	1	115230
Черкизово1	2000	8.85	0.873	02.06.09	695	1.77	31.05.11	1420	-	100.00	110.05	100.05	0.00	9.01	-	8.84	1	0
ЧТПЗ 01об	3000	9.50	0.547	18.06.08	350	0.92	16.06.10	1071	-	101.95	102.10	101.90	0.00	7.50	-	9.32	1	0
ЭйрЮнион01	1500	13.50	2.108	20.11.07	132	0.35	10.11.09	853	1.73	100.18	100.30	100.24	-0.04	13.36	12.26	13.46	15865	0
Экспобанк1	1000	10.75	0.442	25.12.07	183	0.45	29.12.09	902	-	100.45	100.70	100.45	0.00	10.06	-	10.70	10046	0
ЭлемЛиз-01	600	12.50	0.479	26.03.08	261	0.69	24.03.10	987	-	100.25	100.30	100.30	0.04	12.60	-	12.46	351	0
ЭнергмашФ1	700	11.50	1.355	27.05.08	328	0.85	22.11.11	1595	-	102.25	102.95	102.35	0.19	8.83	-	11.23	4452	0
ЭнергоСт-1	1500	9.50	1.223	21.11.08	504	1.30	20.05.11	1409	-	100.00	101.00	100.01	0.01	9.70	-	9.49	10001	0
ЭнргсбРес1	128	17.00	7.871	-	-	-	18.01.11	1287	1.62	-	99.00	99.50	-1.17	-	16.53	17.08	1	0
Юниаструм	1000	11.00	4.249	-	-	-	17.02.09	587	1.46	100.41	100.70	100.58	0.18	-	10.86	10.93	25150	5022
ЮСКК 01обл	600	13.00	0.285	-	-	-	01.07.08	356	0.95	91.01	100.05	99.98	0.51	-	13.44	13.00	21492	38884
ЮТК-03 об.	3500	10.90	2.777	09.10.07	97	0.25	10.10.09	822	-	100.90	100.95	100.90	-0.08	7.18	-	10.80	20735	0
ЮТК-04 об.	3750	10.00	0.575	-	-	-	09.12.09	882	1.55	104.25	104.34	104.34	-0.01	-	7.41	9.58	32866	0
ЮТэйр-Ф 02	1000	9.95	0.791	11.03.08	247	0.65	10.03.09	608	-	100.05	100.17	100.11	-0.03	10.13	-	9.93	10010	0
Якутскэн02	1200	8.59	2.777	12.03.09	621	1.55	08.03.12	1702	-	100.70	100.90	100.80	0.10	8.22	-	8.52	15120	0
Итого :																	3852496	10497635

Итоги торгов муниципальными облигациями

Эмитент	Объем, млн руб.	Купон, %	НКД, %	Погашение			Цена, %				Доходность, %		Объем сделок, тыс. руб.	
				дата	дней	дюрация, лет	спрос	предл.	срвз.	изм.	к погаш.	текущая	биржевой	РПС
БелОб Зоб	2000	авг.38	1.286	10.11.2010	1218	фев.92	102.10	102.50	102.25	-0.05	июл.83	авг.19	408	0
Белгор2006	1020	авг.24	1.738	19.10.2011	1561	мар.61	100.85	101.10	101.00	-0.04	июл.85	авг.15	10100	0
ВолгогрОб4	1000	авг.35	1.144	15.05.2012	1770	мар.24	101.20	-	101.25	0.12	июл.79	авг.24	6075	0
ВоронежОб4	1000	9.00	0.222	25.06.2012	1811	04.фев	104.85	104.86	105.22	0.00	июл.83	авг.55	44612	0
ИркОбл31-1	960	сен.50	0.333	17.12.2009	890	янв.36	101.70	101.95	101.76	-0.09	июл.70	сен.33	55654	35851
ИркОбл31-2	540	8.00	1.013	23.10.2008	470	0.76	100.15	100.38	100.15	-0.20	июл.60	июл.98	360	0
ИркОбл-а01	288	10.00	1.659	22.07.2007	11	0.03	100.10	100.38	100.12	0.01	май.91	сен.98	23180	0
КазаньОбо6	2300	8.00	0.921	29.08.2009	780	янв.97	100.87	101.12	100.92	-0.02	июл.74	июл.92	66011	25237
КалужОбл-2	1300	авг.60	0.872	29.08.2011	1510	03.июн	102.70	-	102.80	0.20	июл.80	авг.36	8224	0
Карелия 2	500	авг.27	1.881	14.04.2011	1373	фев.87	100.30	100.65	100.55	0.30	июл.95	авг.22	5027	0
КировОбл 1	270	авг.39	0.310	22.12.2008	530	0.93	100.00	101.10	100.80	-0.05	июл.73	авг.32	681	36808
КировОбл 2	600	авг.45	0.301	24.09.2009	806	янв.16	100.72	101.10	101.10	0.25	июл.70	авг.35	304	18155
КОМИ 7в об	1000	10.00	1.342	22.11.2013	2326	апр.65	108.00	118.25	109.39	янв.39	07.апр	сен.14	1002	0
КостромОб4	800	11.00	0.874	11.03.2008	244	0.65	102.42	102.46	102.50	0.07	июл.32	окт.73	2152	0
КурганОбл1	500	сен.25	0.583	17.12.2009	890	фев.20	101.26	101.40	101.35	0.00	авг.91	09.дек	466	0
Магадан-07	300	10.00	1.014	31.05.2010	1055	фев.53	104.03	104.10	104.10	0.00	авг.65	сен.60	520	0
МГор36-об	4000	10.00	0.685	16.12.2008	524	янв.37	105.50	-	105.35	-0.80	июн.14	сен.49	10	0
МГор38-об	5000	10.00	0.411	26.12.2010	1264	03.мар	110.00	112.70	112.25	-0.20	06.дек	авг.90	2	103272
МГор39-об	10000	10.00	4.685	21.07.2014	2567	май.28	110.50	110.55	110.50	0.00	июн.34	09.май	4413	0
МГор44-об	20000	10.00	0.466	24.06.2015	2905	06.фев	110.55	110.58	110.59	0.05	июн.36	09.апр	5529	0
МГор47-об	10000	10.00	2.027	28.04.2009	657	янв.65	105.95	106.15	105.95	-0.03	май.81	сен.43	6467	34956
Мос.обл.бв	9000	10.00	2.034	30.03.2010	993	янв.72	106.36	106.55	106.36	0.01	июн.39	сен.40	3	0
Мос.обл.бв	12000	9.00	1.923	19.04.2011	1378	мар.25	108.13	108.50	108.27	0.06	июн.60	авг.31	18405	1947330
Мос.обл.7в	16000	8.00	1.688	16.04.2014	2471	май.32	106.10	106.13	106.09	0.06	июн.98	июл.54	175822	855105
НижгорОбл3	2000	авг.70	1.812	20.10.2011	1562	фев.96	103.75	104.00	103.90	0.11	07.фев	авг.37	25975	0
НовсибОбл2	2000	13.30	1.494	29.11.2007	141	0.38	102.25	102.60	102.18	-0.22	июл.72	13.янв	1839	3382
СамарОбл 3	4500	июл.60	1.145	11.08.2011	1492	мар.52	103.11	103.20	103.07	0.17	июн.91	июл.37	33934	20620
СамарОбл 4	5000	июн.98	0.268	20.06.2012	1806	апр.22	100.25	100.35	100.30	0.03	07.сен	июн.95	10030	55199
ТамбОбл-1	400	8.00	0.285	27.09.2008	444	янв.17	-	-	100.55	0.00	июл.74	июл.95	2011	0
Томск.об-2	600	10.00	2.438	13.10.2007	94	0.26	100.65	100.75	100.70	0.00	июл.25	сен.93	519	0
Томск.об-4	1001	8.00	0.329	26.12.2011	1629	фев.67	99.86	100.27	99.86	-0.10	июл.35	08.янв	28260	0
ТомскАдм 1	500	июл.58	0.997	20.05.2010	1044	янв.79	100.46	100.55	100.53	0.04	авг.59	июл.54	5026	0
ТулськОб 1	1500	авг.50	0.303	28.06.2009	718	янв.83	102.80	103.10	102.67	0.17	июл.22	авг.27	8	0
Удмуртия-1	1000	авг.20	0.315	27.12.2008	535	янв.41	100.83	100.90	100.86	0.08	июл.71	авг.13	18104	0
ХантМанбоб	3000	12.00	1.447	27.05.2008	321	0.85	102.00	106.25	104.70	янв.68	июн.50	ноя.46	2094	0
Чувашия-Об	1000	авг.24	1.761	17.04.2012	1742	мар.96	100.87	101.09	101.07	0.07	июл.58	авг.15	3032	0
Якут-Об об	2000	10.00	1.507	13.05.2010	1037	02.янв	106.60	106.70	106.65	0.00	июн.94	сен.37	5332	0
ЯНАО-1 об	1800	10.00	4.274	03.08.2008	389	1.00	103.80	103.92	103.80	0.00	июн.35	сен.63	4152	20760
ЯрОбл-Об	2000	июл.75	1.656	19.04.2011	1378	фев.39	100.65	100.90	100.70	0.11	07.дек	июл.69	2014	50310
Итого :													577770	3206988

Итоги торгов государственными облигациями

Выпуск	НКД, %	Погашение		Цена, %					Доходность, %	Объем сделок, тыс. руб.
		дата	дюрация, лет	мин.	мак.	закр.	срвз.	изм. срвз.		
46001	5.750	10.09.2008	0.65	103.00	103.00	103.00	103.00	-0.28	5.50	5
25058	12.080	30.04.2008	0.78	100.79	100.97	100.97	100.97	0.00	5.16	10098
25060	11.120	29.04.2009	1.70	100.30	100.49	100.45	100.45	0.03	5.65	156720
46003	47.940	14.07.2010	2.19	109.90	109.90	109.90	109.90	0.12	5.78	10990
25061	11.120	05.05.2010	2.59	100.20	100.20	100.20	100.20	0.02	5.85	11322
25059	12.870	19.01.2011	3.16	100.70	100.70	100.70	100.70	0.05	6.01	1
46002	36.250	08.08.2012	3.60	109.07	109.80	109.72	109.69	-0.00	6.03	133656
26199	14.040	11.07.2012	4.29	100.45	100.45	100.45	100.45	0.03	6.13	502
26198	40.930	02.11.2012	4.52	99.35	99.45	99.45	99.45	0.15	6.11	65143
46014	29.340	29.08.2018	5.06	109.50	109.60	109.59	109.57	0.12	6.17	13806
46017	13.040	03.08.2016	6.36	106.98	107.05	107.05	106.99	-0.00	6.27	224152
48001	50.540	31.10.2018	6.68	104.65	104.67	104.67	104.67	0.08	7.04	5745
46021	30.680	08.08.2018	7.44	100.88	100.89	100.88	100.88	0.00	6.32	118233
46018	6.900	24.11.2021	8.51	111.85	111.91	111.88	111.89	0.08	6.41	627043
46019	0.000	20.03.2019	8.88	60.00	60.25	60.25	60.05	-0.09	6.96	78666
46005	0.000	09.01.2019	10.79	48.60	48.70	48.70	48.60	0.15	6.91	102764
46020	27.790	06.02.2036	12.60	103.10	103.24	103.23	103.23	0.12	6.75	641749

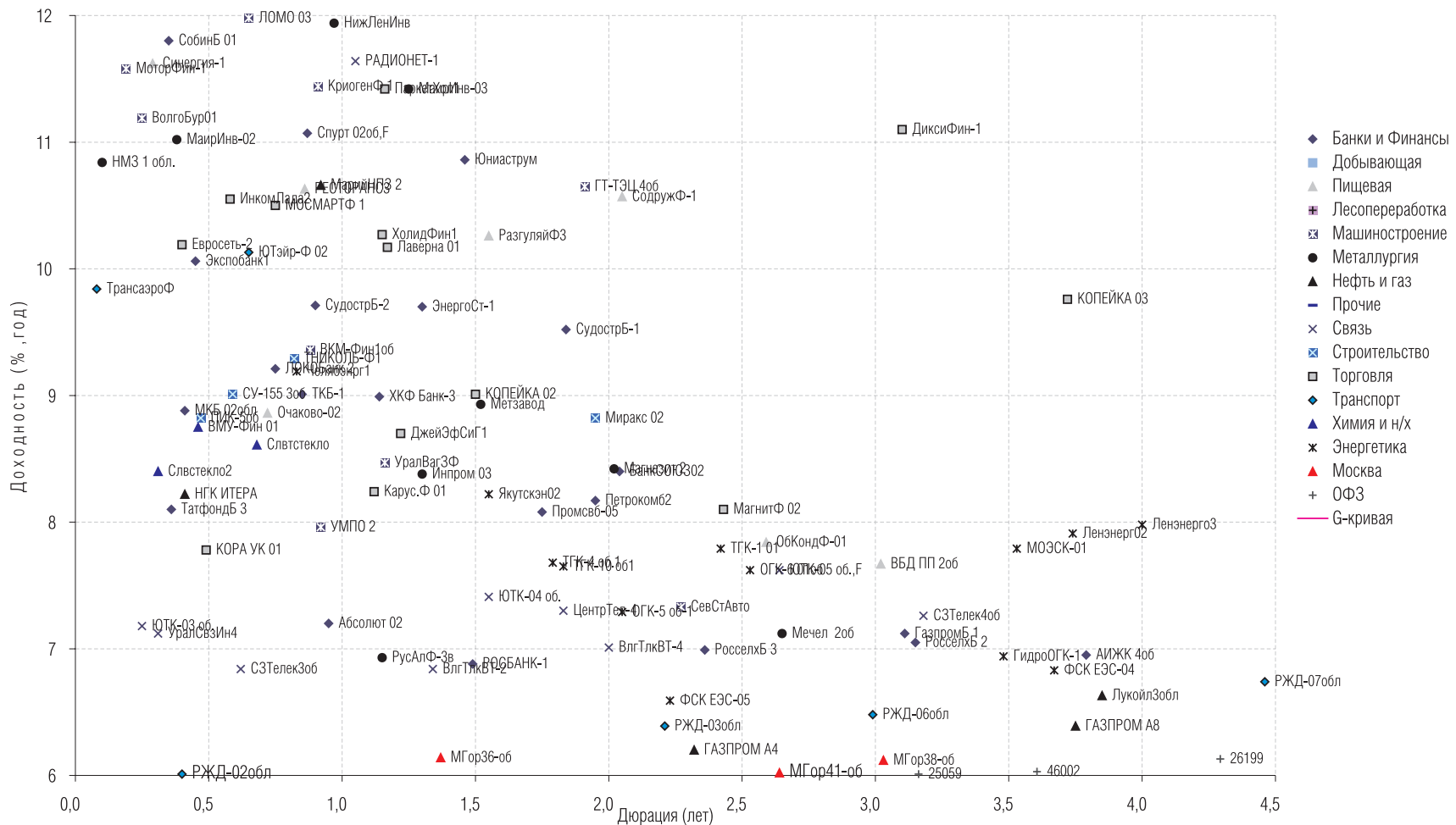
Вексельный рынок

СТРУКТУРА ВЕКСЕЛЬНЫХ ИНДЕКСОВ И ДОХОДНОСТИ ВЕКСЕЛЕЙ

Эмитент	Векселя с погашением через:							
	1 месяц		3 месяца		6 месяцев		12 месяцев	
	Доля, %	Доход-ть, %	Доля, %	Доход-ть, %	Доля, %	Доход-ть, %	Доля, %	Доход-ть, %
Абсолют Банк	-	-	5,0	7,58	10,0	7,79	10,0	9,12
Авангард	-	-	-	-	-	-	15,0	9,31
Агропромкредит	-	-	5,0	10,11	-	-	-	-
АК Барс	-	-	5,0	7,38	-	-	5,0	7,96
Альфа-Банк	15,0	6,65	2,5	6,96	10,0	7,13	5,0	7,38
Банк БИН	5,0	10,11	-	-	-	-	-	-
БПФ	-	-	2,5	11,30	-	-	-	-
ВБРР	5,0	7,25	5,0	7,40	-	-	-	-
ВТБ	-	-	-	-	5,0	6,73	-	-
Газпромбанк	-	-	-	-	5,0	6,75	-	-
Глобэкс	5,0	9,19	-	-	-	-	-	-
Еврофинанс	-	-	5,0	7,22	-	-	10,0	7,57
Зенит	10,0	6,93	-	-	-	-	-	-
Импэксбанк	-	-	-	-	-	-	-	-
МБРР	10,0	7,21	-	-	-	-	-	-
МБСПб	5,0	9,06	2,5	9,06	-	-	-	-
МДМ-Банк	10,0	6,90	5,0	6,90	-	-	5,0	7,34
МежПромБанк	-	-	5,0	7,76	-	-	-	-
Моск.Кред.Банк	5,0	8,45	5,0	9,11	-	-	15,0	9,96
Банк Москвы	-	-	-	-	-	-	-	-
Петрокоммерц	-	-	5,0	7,31	10,0	7,55	-	-
НОМОС-Банк	-	-	5,0	7,58	-	-	10,0	8,04
Пробизнесбанк	-	-	5,0	7,90	-	-	15,0	9,05
Промсвязьбанк	-	-	5,0	7,52	-	-	-	-
Росбанк	15,0	6,51	5,0	6,71	-	-	-	-
Россельхозбанк	-	-	5,0	6,99	10,0	7,00	-	-
Русь-Банк	5,0	9,08	-	-	-	-	-	-
Сбербанк РФ	-	-	-	-	10,0	6,80	-	-
Связь-Банк	-	-	5,0	8,34	-	-	-	-
Северная Казна	-	-	-	-	5,0	9,47	5,0	10,04
СКБ	5,0	9,62	2,5	10,32	-	-	-	-
Судостроительный	5,0	8,23	5,0	8,59	10,0	9,16	-	-
Татфондбанк	-	-	5,0	9,00	10,0	9,39	-	-
Транскредитбанк	-	-	5,0	6,71	-	-	-	-
УралВТБ	-	-	-	-	-	-	-	-
УралСиб	-	-	-	-	5,0	6,86	-	-
ЭкспоБанк	-	-	-	-	10,0	10,34	5,0	10,83
ИНДЕКС:	100,0	7,63	100,0	7,95	100,0	8,01	100,0	8,90

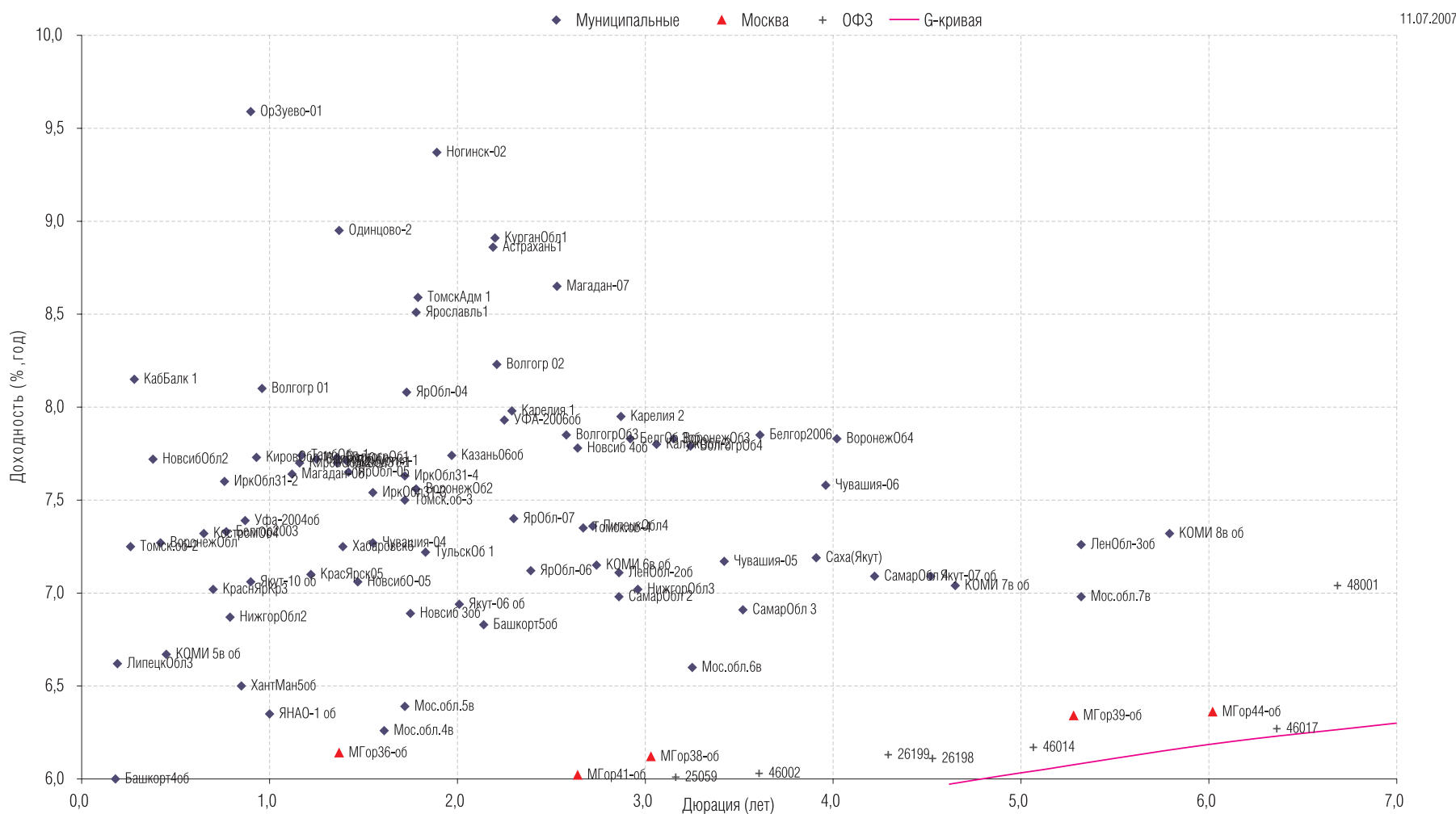
Кривые доходности

11.07.2007

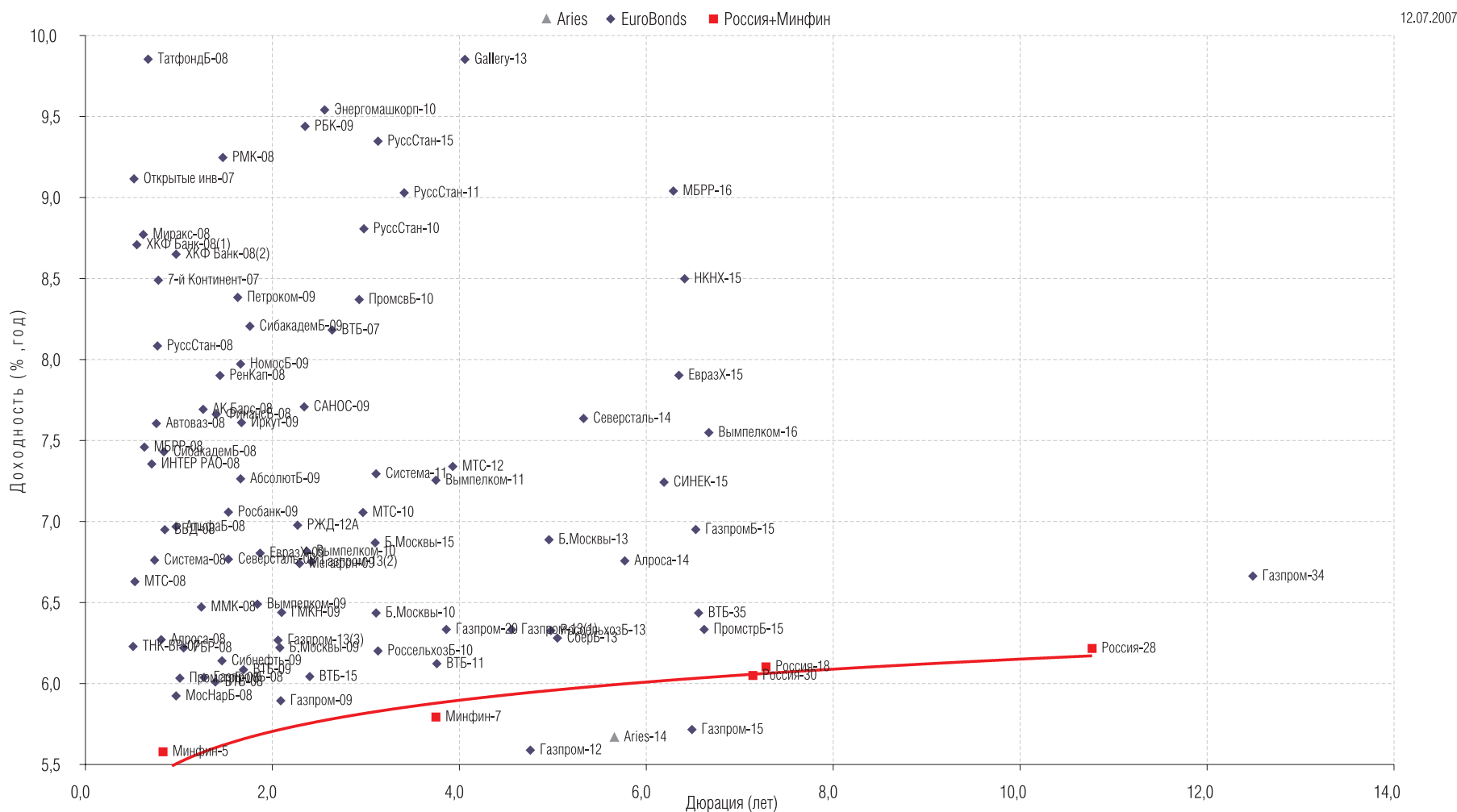


Подробнее: <http://www.region.ru/TradeOperations/DebtMarket/Indicators/>

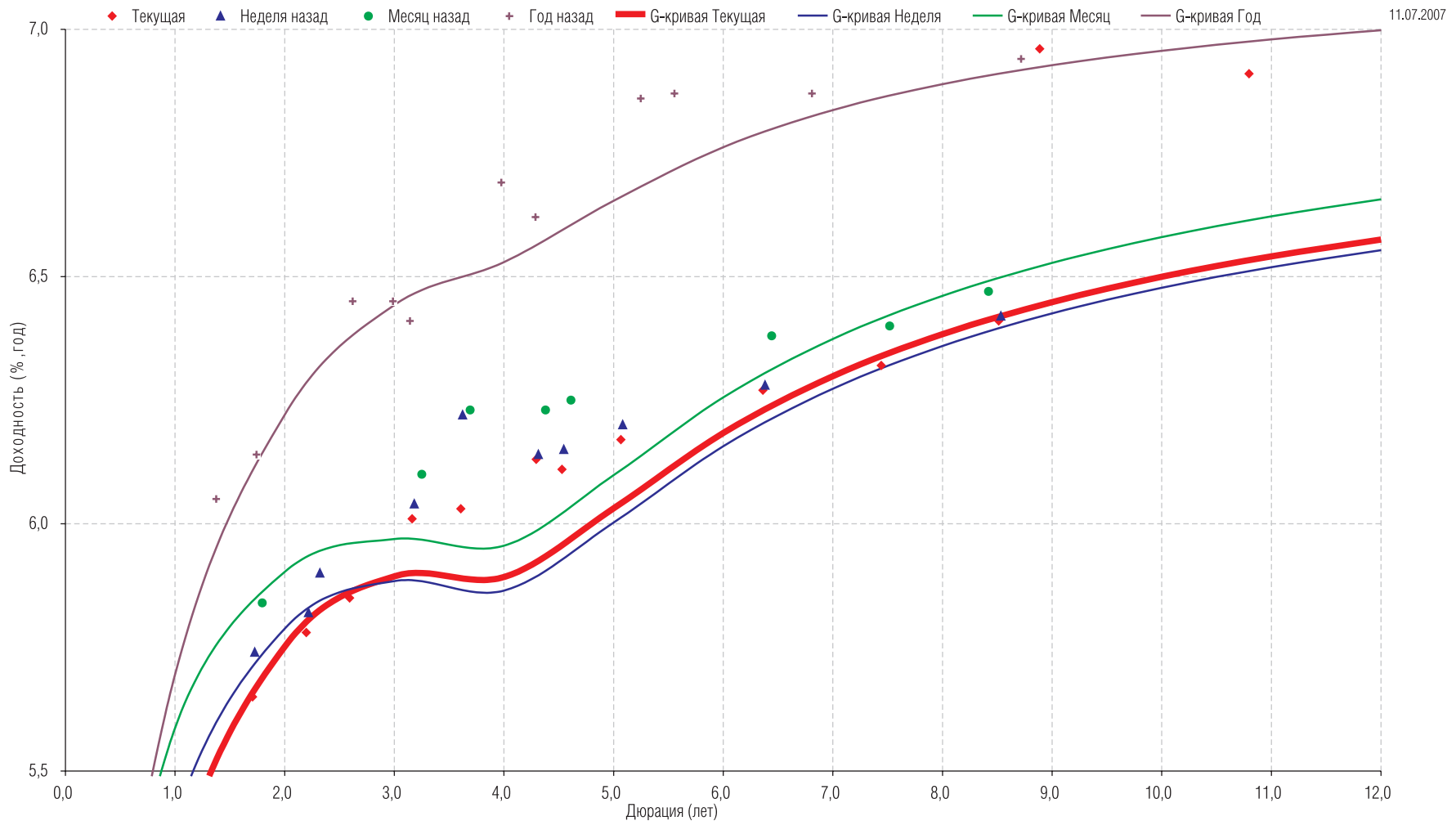
Кривые доходности



Кривые доходности



Кривые доходности



Подробнее: <http://www.region.ru/TradeOperations/DebtMarket/Indicators/>

ОПЕРАЦИИ С АКЦИЯМИ

Руководитель департамента:

Павел Ващенко (доб. 335; e-mail: pvaschenko@regnm.ru)

Клиентское обслуживание:

Владимиров Владимир (доб. 570; e-mail: vladimirov@regnm.ru)

Антон Коновалов (доб. 507; e-mail: konovalov@region.ru)

Маргарита Петрова (доб. 333; e-mail: rita_petrova@regnm.ru)

Синика Елена (доб. 549; e-mail: sinika@region.ru)

Трейдеры:

Марина Муминова (доб. 157; e-mail: muminova@regnm.ru),

(495) 984-55-30 (прямой)

Орловский Максим (доб. 534; e-mail: orlovskiy@renm.ru)

Янковский Александр (доб. 585; e-mail: java@regnm.ru)

ОПЕРАЦИИ С ВЕКСЛЯМИ

Павел Голышев (доб. 303; e-mail: golyshev@regnm.ru)

Виктория Скрыпник (доб. 301; e-mail: vvs@regnm.ru)

Елена Шехурдина (доб. 463; e-mail: lenash@regnm.ru)

Крищенко Богдан (доб. 580; e-mail: valentine@regnm.ru)

ОПЕРАЦИИ С ОБЛИГАЦИЯМИ

Сергей Гуминский (доб. 433; e-mail: guminskiy@regnm.ru)

Петр Костиков (доб. 471; e-mail: kostikov@regnm.ru)

Игорь Каграманян (доб. 575; e-mail: kia@regnm.ru)

Нестерова Анна (доб. 549; e-mail: nesterova@regnm.ru)

ОРГАНИЗАЦИЯ ПРОГРАММ ДОЛГОВОГО ФИНАНСИРОВАНИЯ

Олег Дулебенец (доб. 584; e-mail: dulebenets@regnm.ru)

Константин Ковалев (доб. 547; e-mail: kovalev@regnm.ru)

АНАЛИТИЧЕСКОЕ УПРАВЛЕНИЕ

Начальник управления:

Константин Комиссаров (доб. 428; e-mail: komissarov@regnm.ru)

Долговой рынок:

Александр Ермак (доб. 405; e-mail: aermak@regnm.ru)

Фондовый рынок:

Константин Гуляев (доб. 140; e-mail: gulyaev@region.ru)

ДОВЕРИТЕЛЬНОЕ УПРАВЛЕНИЕ

Сергей Малышев (доб. 120; e-mail: smalyshev@regnm.ru)

Данила Шевырин (доб. 178; e-mail: she_dv@regnm.ru)

Группа компаний «РЕГИОН» объединяет динамично развивающиеся компании, оказывающие в совокупности целый спектр услуг на рынке ценных бумаг, в числе которых услуги в сфере брокерской (ООО «БК РЕГИОН»), депозитарной деятельности (ЗАО «ДК РЕГИОН»), доверительного управления ценными бумагами, управления инвестиционными фондами, паевыми инвестиционными фондами и негосударственными пенсионными фондами (ЗАО «РЕГИОН ЭСМ»), а также услуги финансового консультанта на рынке ценных бумаг (ЗАО «РЕГИОН ФК»). Компании группы обладают всеми необходимыми лицензиями для осуществления соответствующих видов деятельности. Профессионализм сотрудников компаний группы подтвержден рейтингами НАУФОР (АА — высокая степень надежности), журнала «Деньги», а также многочисленными опросами участников рынка ценных бумаг, проводимых информационными агентствами АК&М и РосБизнесКонсалтинг, по результатам которых Компания устойчиво занимает ведущие места. Основные причины наших успехов кроются в четком понимании тенденций рынка и чутком отношении к интересам наших клиентов. Если Вам потребуется какая-либо помощь, либо Вы захотите более подробно узнать о спектре оказываемых нами услуг, пожалуйста, свяжитесь с нами.

Многоканальный телефон: (495) 777 29 64

Факс: (495) 777 29 64 доб. 234

www.region.ru

Страницы компании в информационной системе REUTERS: <REGION>

Данный обзор носит исключительно информационный характер и не может рассматриваться как предложение к заключению сделок с компаниями группы «РЕГИОН». Мы не претендуем на полноту и точность изложенной информации. Наши клиенты могут иметь позицию или какой-либо иной интерес в любой сделке прямо или косвенно упомянутой в тексте настоящего обзора. «РЕГИОН» не несет ответственности за любой прямой или косвенный ущерб, наступивший в результате использования информации, изложенной в настоящем обзоре. Любые операции с ценными бумагами, упоминаемыми в настоящем обзоре, могут быть связаны со значительным риском.